

Podstawowe informacje



Dane techniczne projektu

Całkowita powierzchnia	205.41 m²
Powierzchnia użytkowa	130 m²
Powierzchnia zabudowy	126.28 m²
Powierzchnia dachu	172.63 m²
Kubatura	674.60 m³
Wymiary budynku	15.95 x 8.20 m
Kąt nachylenia	40°
Wysokość budynku	8.08 m
Wymiary działki	22.95 x 16.20 m



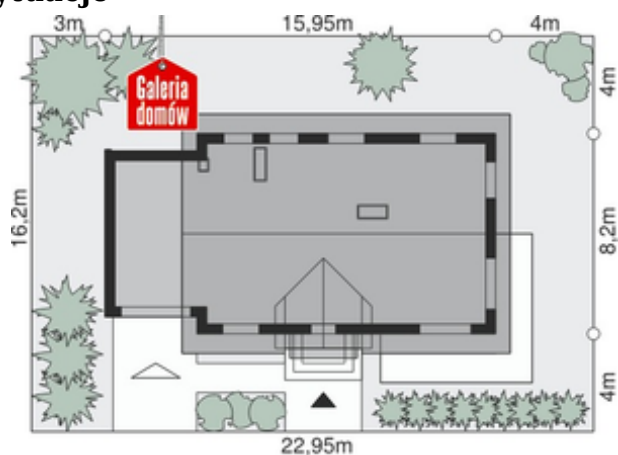
Opis projektu

Nowoczesna architektura i przemyślany układ pomieszczeń. Na zewnątrz uwagę zwracają modne dodatki (szkło, stal, kamień). Biel elewacji dobrze komponuje się z naturalnym i ciepłym brązem paneli i kamienną okładziną ścian. W środku też jest nowoczesnie, funkcjonalnie i modnie. Otwarta na pokój dzienny kuchnia z blatem w kształcie do lubianej ostatnio wyspy. Dwa wyjścia na taras z salonu przez duże, przeszklone drzwi balkonowe gwarantują nieskrępowany dostęp dziennego światła do części domu przeznaczonej na odpoczynek dla całej rodziny.

Elewacje



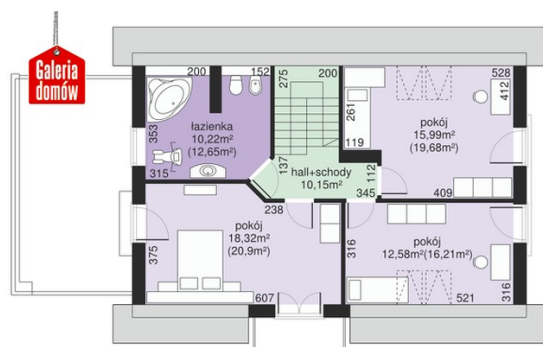
Sytuacje



Rzuty

Parter 75.92 m²

Wiatrołap	4.85 m ²
Pokój	10.01 m ²
Hall	8.26 m ²
Pokój dzienny	22.72 m ²
Kuchnia	11.37 m ²
Spizarnia	1.30 m ²
Pralnia	3.49 m ²
Łazienka	4.23 m ²
Kotłownia	9.69 m ²
Garaż	20.72 m ²


Poddasze 67.26 m²

Hall + schody	10.15 m ²
Łazienka	10.22 m ²
Pokój	18.32 m ²
Pokój	12.58 m ²
Pokój	15.99 m ²