

## Podstawowe informacje



## Dane techniczne projektu

<b>Całkowita powierzchnia</b>	<b>109.37 m<sup>2</sup></b>
<b>Powierzchnia użytkowa</b>	<b>65 m<sup>2</sup></b>
<b>Powierzchnia zabudowy</b>	<b>109.37 m<sup>2</sup></b>
<b>Powierzchnia dachu</b>	<b>149.90 m<sup>2</sup></b>
<b>Kubatura</b>	<b>386.28 m<sup>3</sup></b>
<b>Wymiary budynku</b>	<b>13.10 x 8.30 m</b>
<b>Kąt nachylenia</b>	<b>25°</b>
<b>Wysokość budynku</b>	<b>5.84 m</b>
<b>Wymiary działki</b>	<b>20.10 x 16.30 m</b>



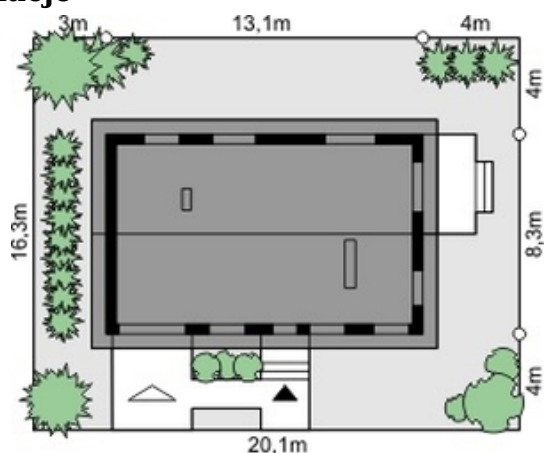
## Opis projektu

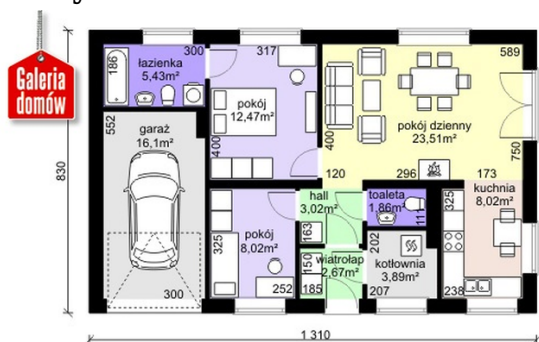
Dom przy Przyjemnej 8 to niewielki dom parterowy z garażem jednostanowiskowym, zaprojektowany w nowoczesnej stylistyce. Ekonomiczny w budowie i codziennej eksploatacji. To idealna propozycja dla niewielkiej rodziny ceniącej sobie wygodę i oszczędność. Dobre proporcje i udane połączenie różnych materiałów elewacyjnych podkreślają spokojny charakter budynku. Wnętrze domu, pomimo niewielkiej powierzchni, jest bardzo wygodne i funkcjonalne. Program użytkowy obejmuje duży pokój dzienny z kominkiem, otwartą kuchnię, dwie sypialnie, łazienkę i WC.

## Elewacje



## Sytuacje



**Rzuty**

**Parter 68.89 m<sup>2</sup>**

<b>Wiatrołap</b>	2.67 m <sup>2</sup>
<b>Pokój</b>	8.02 m <sup>2</sup>
<b>Hall</b>	3.02 m <sup>2</sup>
<b>Kotłownia</b>	3.89 m <sup>2</sup>
<b>WC</b>	1.86 m <sup>2</sup>
<b>Kuchnia</b>	8.02 m <sup>2</sup>
<b>Pokój dzienny</b>	23.51 m <sup>2</sup>
<b>Pokój</b>	12.47 m <sup>2</sup>
<b>Łazienka</b>	5.43 m <sup>2</sup>
<b>Garaż</b>	16.10 m <sup>2</sup>