

Podstawowe informacje



Dane techniczne projektu

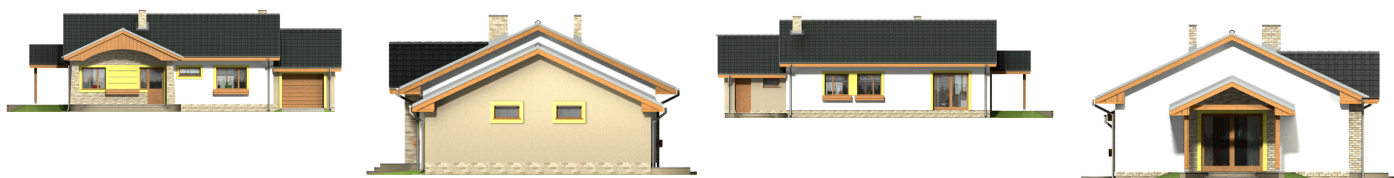
Całkowita powierzchnia	150.80 m ²
Powierzchnia użytkowa	88.70 m ²
Powierzchnia zabudowy	150.80 m ²
Powierzchnia dachu	224.50 m ²
Kubatura	303 m ³
Wymiary budynku	16.40 x 9.30 m
Kąt nachylenia	25°
Wysokość budynku	6 m
Wymiary działki	24.40 x 17.30 m



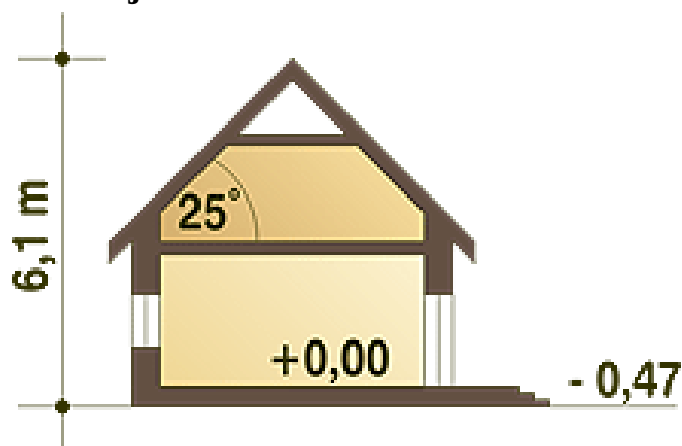
Opis projektu

Urokliwy ale prosty dom parterowy dla 3-4-osobowej rodziny. Budynek na niewielkiej powierzchni mieści wszystkie potrzebne pomieszczenia: 3 sypialnie, pokój dzienny z wyjściem na zadaszony taras, ustronnie położoną kuchnię, duże pomieszczenie pralni, dwie łazienki, oraz kotłownię na paliwo stałe z wejściem zarówno od ogrodu jak i z domu poprzez garaż. Dom ten dzięki niewielkim gabarytom, prostej bryle, dwuspadowym dachu oraz nieskomplikowanym rozwiązaniom konstrukcyjnym daje możliwość niedrogiej realizacji.

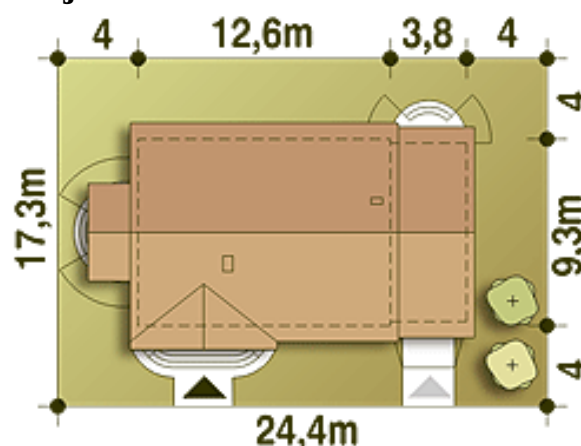
Elewacje



Przekrój



Sytuacje



Rzuty



Parter 119.30 m²

Wiatrołap	4.60 m ²
Salon	24.90 m ²
Kuchnia ze spiżarnią	9.40 m ²
Kotłownia*	7.30 m ²
Garaż*	19.30 m ²
Hol	3.70 m ²
Przedpokój	5.90 m ²
Łazienka	5.20 m ²
Sypialnia	13.70 m ²
Pralnia*	4.00 m ²
Sypialnia	9.50 m ²
Sypialnia	9.40 m ²
Łazienka	2.40 m ²