

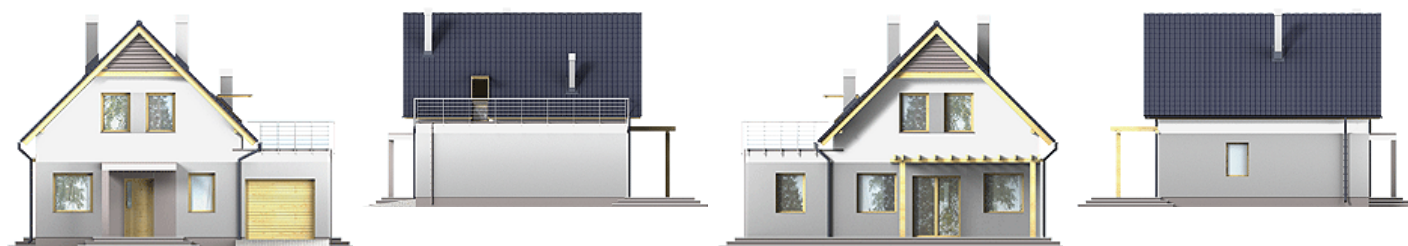
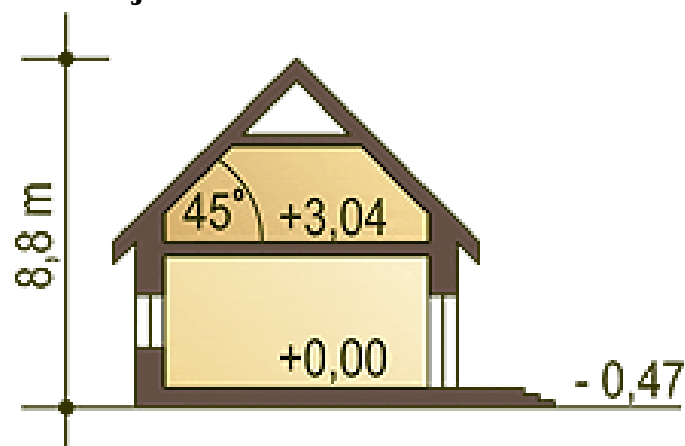
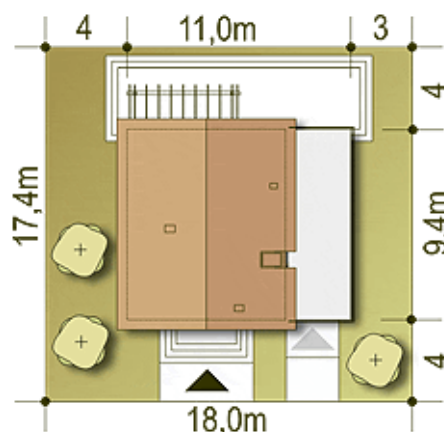
**Podstawowe informacje**

**Dane techniczne projektu**

<b>Całkowita powierzchnia</b>	<b>175.40 m<sup>2</sup></b>
<b>Powierzchnia użytkowa</b>	<b>104.80 m<sup>2</sup></b>
<b>Powierzchnia zabudowy</b>	<b>102.70 m<sup>2</sup></b>
<b>Powierzchnia dachu</b>	<b>128 m<sup>2</sup></b>
<b>Kubatura</b>	<b>1 m<sup>3</sup></b>
<b>Wymiary budynku</b>	<b>11 x 9.40 m</b>
<b>Kąt nachylenia</b>	<b>45°</b>
<b>Wysokość budynku</b>	<b>8.80 m</b>
<b>Wymiary działki</b>	<b>18 x 17.40 m</b>


**Opis projektu**

Mały dom jednorodzinny o nowoczesnym charakterze, z prostym dwuspadowym dachem. Na parterze znajduje się salon z jadalnią, połączony z niewielką kuchnią. Do kuchni przylega spiżarnia. Taras zacięnięty jest drewnianą pergolą, a wejście do domu praktycznym, nowoczesnym zadaszeniem. Na parterze przewidziano również pokój/gabinet oraz niewielką łazienkę, z wydzielonym miejscem na piec c.o. Na poddaszu znajdują się 3 przytulne sypialnie oraz łazienka. Z jednego z pokoi można wyjść na taras zlokalizowany na garażu. Garaż dobudowany z boku budynku. Projekt należy do serii Eco - małych, prosty...

**Elewacje**

**Przekrój**

**Sytuacje**


**Rzuty**

**Parter 80 m<sup>2</sup>**

Wiatrołap	2.50 m <sup>2</sup>
Garaż*	16.70 m <sup>2</sup>
Hol.	3.60 m <sup>2</sup>
Gabinet	10.00 m <sup>2</sup>
Salon	21.20 m <sup>2</sup>
Jadalnia	5.60 m <sup>2</sup>
Kuchnia	7.80 m <sup>2</sup>
Spizarnia	1.10 m <sup>2</sup>
Schody	4.20 m <sup>2</sup>
Pom.gospod.+CO/łazienka	7.30 m <sup>2</sup>


**Piętro 46.50 m<sup>2</sup>**

Korytarz	4.80 m <sup>2</sup>
Łazienka	7.00 m <sup>2</sup>
Sypialnia	9.20 m <sup>2</sup>
Sypialnia	10.60 m <sup>2</sup>
Sypialnia	9.90 m <sup>2</sup>