

## Podstawowe informacje



## Dane techniczne projektu

<b>Całkowita powierzchnia</b>	<b>147.19 m<sup>2</sup></b>
<b>Powierzchnia użytkowa</b>	<b>119.43 m<sup>2</sup></b>
<b>Powierzchnia zabudowy</b>	<b>99.90 m<sup>2</sup></b>
<b>Powierzchnia dachu</b>	<b>166.54 m<sup>2</sup></b>
<b>Kubatura</b>	<b>550.51 m<sup>3</sup></b>
<b>Wymiary budynku</b>	<b>11.10 x 9 m</b>
<b>Kąt nachylenia</b>	<b>40°</b>
<b>Wysokość budynku</b>	<b>8.58 m</b>
<b>Wymiary działki</b>	<b>19.10 x 17 m</b>



## Opis projektu

Przytulny, urzekający swoją elegancją dom z poddaszem. Na parterze strefa dzienna z salonem otwartym na kuchnię. Dodatkowo mieści się tu pokój, który może pełnić funkcje gabinetu, spiżarka, łazienka oraz wydzielona kotłownia. Schody dostępne z holu prowadzą na poddasze, gdzie zaprojektowano komfortową strefę nocną, a w niej cztery sypialnie i łazienkę.

## Elewacje

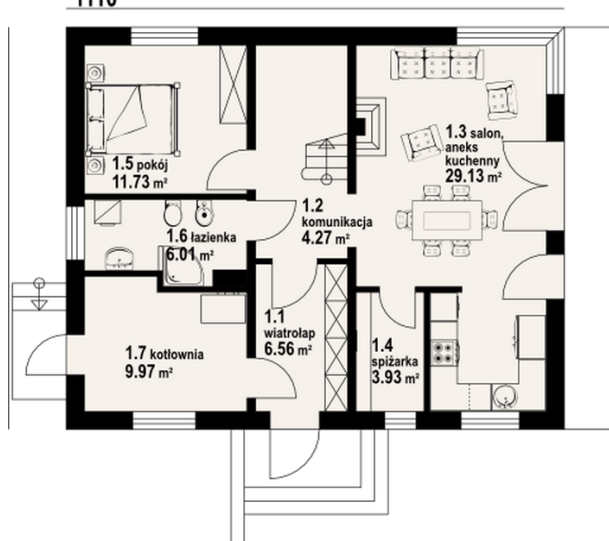


## Sytuacje

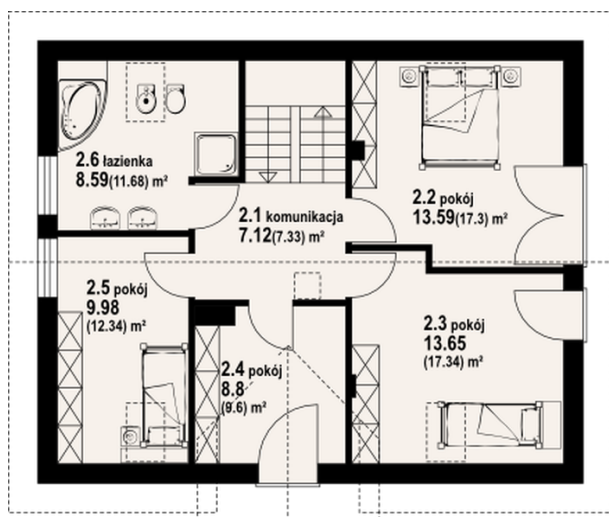


**Rzuty**

1110


**Parter 71.60 m<sup>2</sup>**

wiatrołap	6.56 m <sup>2</sup>
komunikacja	4.27 m <sup>2</sup>
salon z aneksem kuchennym	29.13 m <sup>2</sup>
spiżarka	3.93 m <sup>2</sup>
pokój	11.73 m <sup>2</sup>
łazienka	6.01 m <sup>2</sup>
kotłownia	9.97 m <sup>2</sup>


**Poddasze 75.59 m<sup>2</sup>**

komunikacja	7.12 m <sup>2</sup>
pokój	13.59 m <sup>2</sup>
pokój	13.65 m <sup>2</sup>
pokój	8.80 m <sup>2</sup>
pokój	9.98 m <sup>2</sup>
łazienka	8.59 m <sup>2</sup>