

Podstawowe informacje



Dane techniczne projektu

Całkowita powierzchnia	173.83 m²
Powierzchnia użytkowa	138.48 m²
Powierzchnia zabudowy	131.97 m²
Powierzchnia dachu	227.11 m²
Kubatura	711.45 m³
Wymiary budynku	15.75 x 9 m
Kąt nachylenia	40°
Wysokość budynku	8.58 m
Wymiary działki	24.15 x 17 m



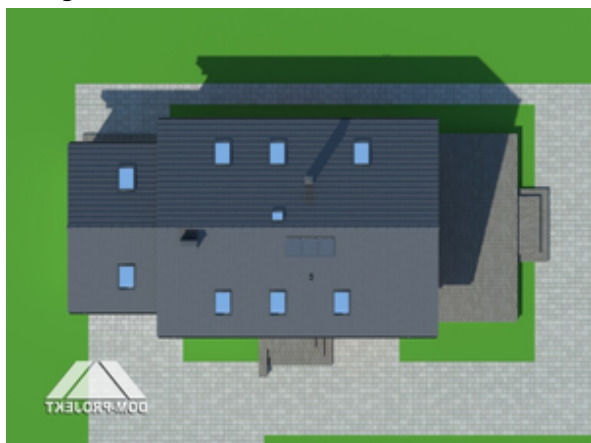
Opis projektu

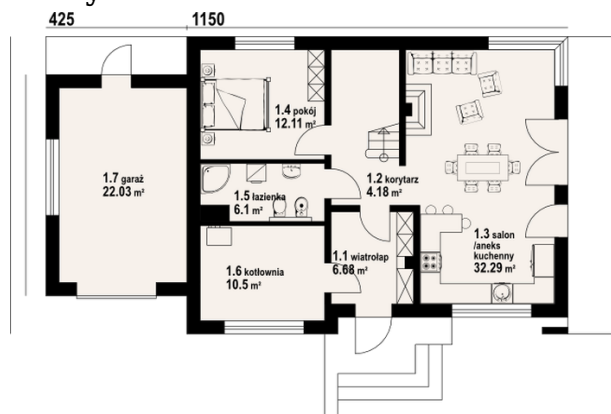
Funkcjonalny dom przeznaczony dla 4-6 -osobowej rodziny. Na stosunkowo niedużej powierzchni zaprojektowano bogaty program użytkowy. Na parterze znajduje się przestronny salon z aneksem kuchennym oraz dodatkowy pokój, który również może pełnić funkcję gabinetu. W salonie kominek. Na poddaszu przewidziano aż pięć wygodnych sypialni i łazienkę. Do bocznej elewacji dobudowany został garaż.

Elewacje

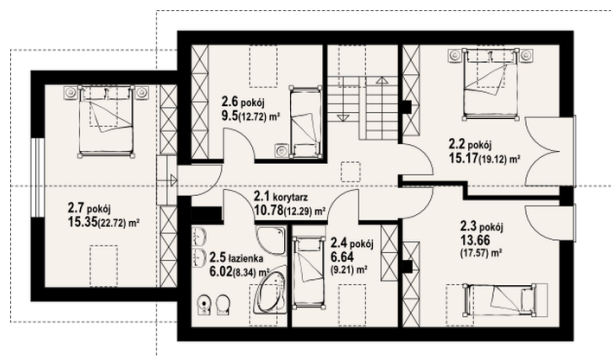


Sytuacje



Rzuty

Parter 71.86 m²

wiatrołap	6.68 m ²
korytarz	4.18 m ²
salon z aneksem kuchennym	32.29 m ²
pokój	12.11 m ²
łazienka	6.10 m ²
kotłownia	10.50 m ²
garaż	22.03 m ²


Poddasze 101.97 m²

korytarz	10.78 m ²
pokój	15.17 m ²
pokój	13.66 m ²
pokój	6.64 m ²
łazienka	6.02 m ²
pokój	9.50 m ²
pokój	15.35 m ²