

## Podstawowe informacje



## Dane techniczne projektu

<b>Całkowita powierzchnia</b>	<b>148.40 m<sup>2</sup></b>
<b>Powierzchnia użytkowa</b>	<b>114.25 m<sup>2</sup></b>
<b>Powierzchnia zabudowy</b>	<b>101.57 m<sup>2</sup></b>
<b>Kubatura</b>	<b>520 m<sup>3</sup></b>
<b>Wymiary budynku</b>	<b>8.50 x 11.95 m</b>
<b>Kąt nachylenia</b>	<b>40°</b>
<b>Wysokość budynku</b>	<b>8.18 m</b>
<b>Wymiary działki</b>	<b>16.50 x 19.95 m</b>

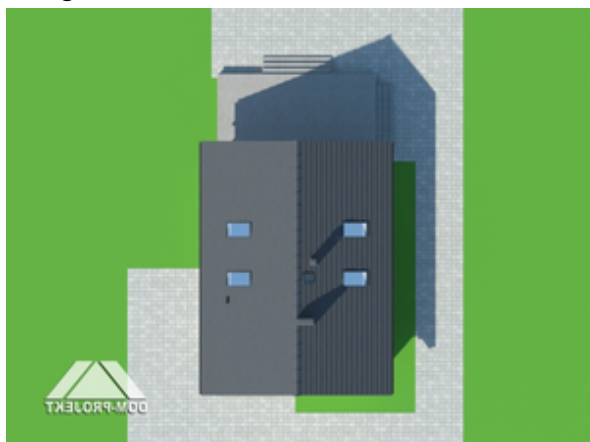
## Opis projektu

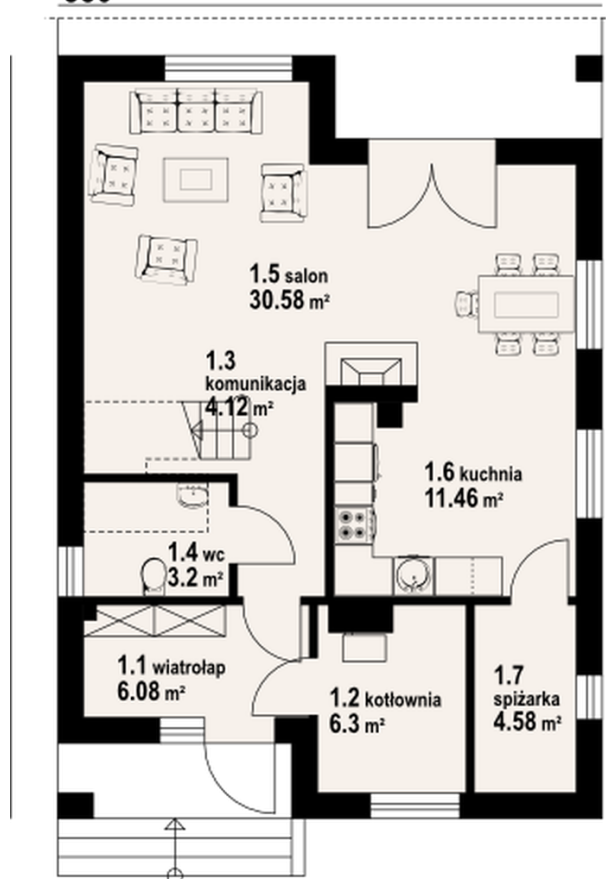
Dom z poddaszem użytkowym o stosunkowo niedużej powierzchni, co czyni go ekonomicznym w budowie i późniejszym użytkowaniu. Parter to strefa dzienna, a w niej przestronny salon z kominkiem i częściowo zamknięta kuchnia ze spiżarką. Na parterze znajduje się również spora kotłownia. Poddasze to strefa nocna z trzema wygodnymi sypialniami i dużą łazienką.

## Elewacje

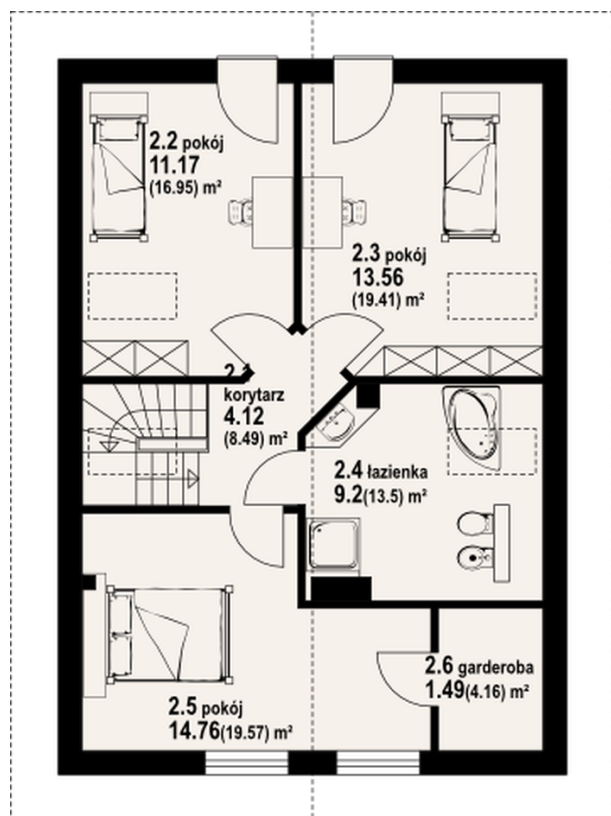


## Sytuacje



**Rzuty**  
**850**

**Parter 66.32 m<sup>2</sup>**

wiatrołap	6.08 m <sup>2</sup>
kotłownia	6.30 m <sup>2</sup>
komunikacja	4.12 m <sup>2</sup>
wc	3.20 m <sup>2</sup>
salon	30.58 m <sup>2</sup>
kuchnia	11.46 m <sup>2</sup>
spizarka	4.58 m <sup>2</sup>


**Poddasze 82.08 m<sup>2</sup>**

korytarz	4.12 m <sup>2</sup>
pokój	11.17 m <sup>2</sup>
pokój	13.56 m <sup>2</sup>
łazienka	9.20 m <sup>2</sup>
pokój	14.76 m <sup>2</sup>
garderoba	1.49 m <sup>2</sup>