

Podstawowe informacje



Dane techniczne projektu

Całkowita powierzchnia	141.46 m²
Powierzchnia użytkowa	112.28 m²
Powierzchnia zabudowy	112.56 m²
Powierzchnia dachu	232.24 m²
Kubatura	576.27 m³
Wymiary budynku	14.50 x 8.32 m
Kąt nachylenia	42°
Wysokość budynku	8.20 m
Wymiary działki	23.70 x 16.72 m



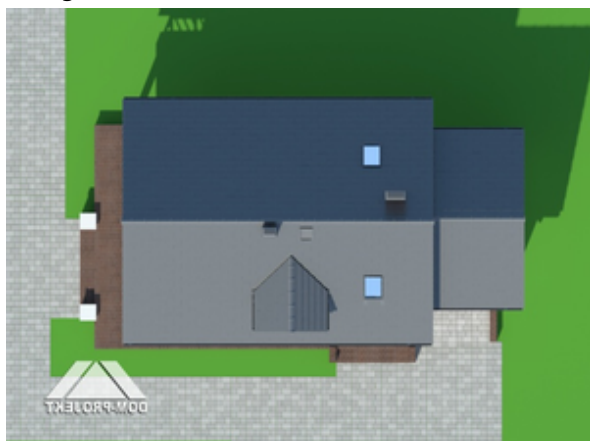
Opis projektu

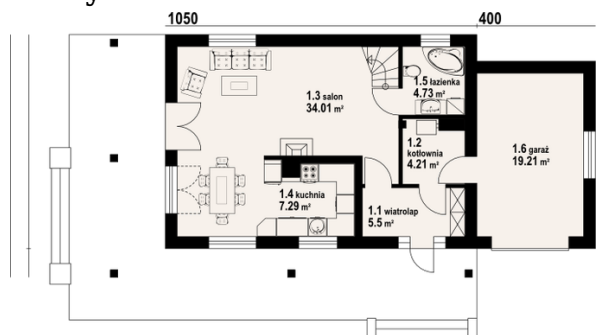
Interesujący dom z poddaszem mieszkalnym. Salon wraz z kuchnią tworzą wspólną przestrzeń. W salonie kominek, a w narożu schody prowadzące na poddasze. Na parterze znajdziemy także łazienkę i wydzielone pomieszczenie kotłowni. Na poddaszu cztery ustawne sypialnie, w tym dwie z wyjściem na balkon i łazienka. Do budynku dobudowany garaż.

Elewacje

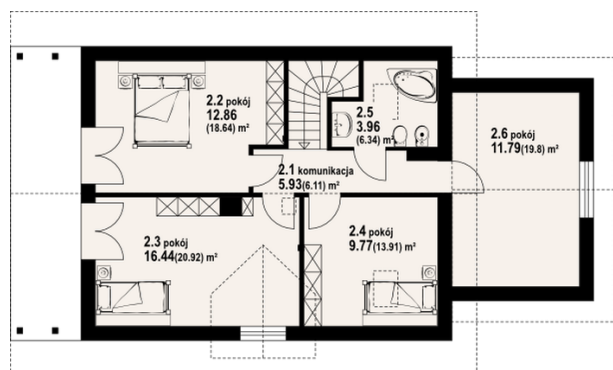


Sytuacje



Rzuty

Parter 55.74 m²

wiatrołap	5.50 m ²
kotłownia	4.21 m ²
salon	34.01 m ²
kuchnia	7.29 m ²
łazienka	4.73 m ²
garaż	19.21 m ²


Poddasze 85.72 m²

komunikacja	5.93 m ²
pokój	12.86 m ²
pokój	16.44 m ²
pokój	9.77 m ²
łazienka	3.96 m ²
pokój	11.79 m ²