

## Podstawowe informacje



## Dane techniczne projektu

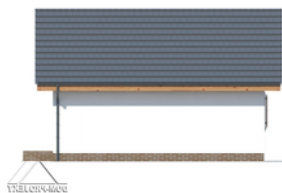
<b>Całkowita powierzchnia</b>	<b>33.17 m<sup>2</sup></b>
<b>Powierzchnia użytkowa</b>	<b>33.17 m<sup>2</sup></b>
<b>Powierzchnia zabudowy</b>	<b>40.50 m<sup>2</sup></b>
<b>Powierzchnia dachu</b>	<b>83.60 m<sup>2</sup></b>
<b>Kubatura</b>	<b>164 m<sup>3</sup></b>
<b>Wymiary budynku</b>	<b>8.10 x 5 m</b>
<b>Kąt nachylenia</b>	<b>40°</b>
<b>Wysokość budynku</b>	<b>5.76 m</b>
<b>Wymiary działki</b>	<b>16.10 x 13.30 m</b>



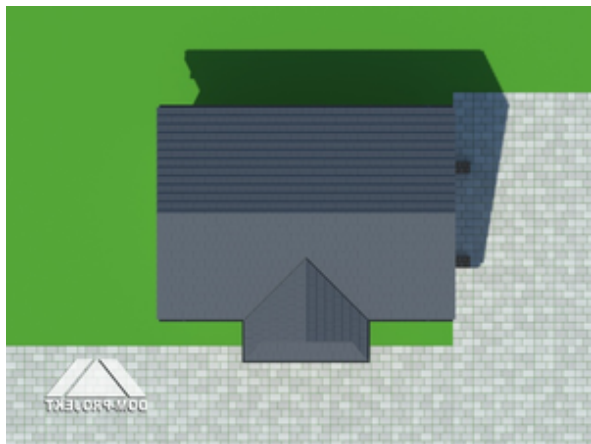
## Opis projektu

Budynek gospodarczy

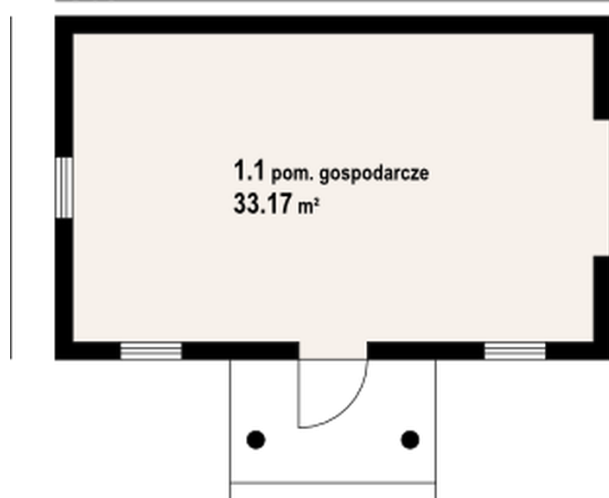
## Elewacje



## Sytuacje



**Rzuty**  
**810**



**Parter 33.17 m<sup>2</sup>**  
**pom. gospodarcze**

33.17 m<sup>2</sup>