

Podstawowe informacje



Dane techniczne projektu

Całkowita powierzchnia	172.60 m²
Powierzchnia użytkowa	136.64 m²
Powierzchnia zabudowy	118.90 m²
Powierzchnia dachu	211.05 m²
Kubatura	632.32 m³
Wymiary budynku	13.80 x 9 m
Kąt nachylenia	38°
Wysokość budynku	8.32 m
Wymiary działki	22 x 17 m



Opis projektu

Tani i łatwy w realizacji funkcjonalny dom z poddaszem mieszkalnym. Salon tworzy z aneksem kuchennym wspólną przestrzeń. W salonie kominek, a w pobliżu aneksu spiżarnia. Na parterze także dodatkowy pokój, łazienka i wydzielona kotłownia. Poddasze zagospodarowano na cztery wygodne sypialnie i łazienkę.

Elewacje

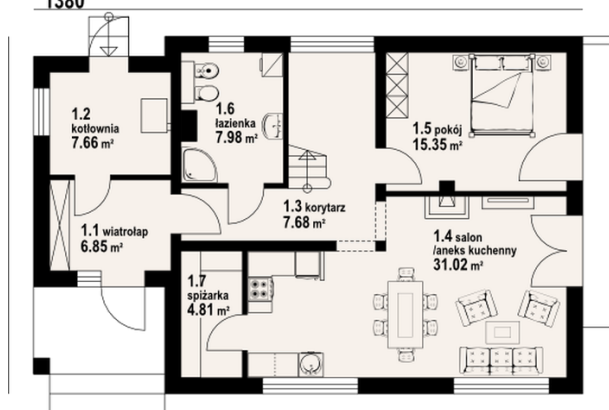


Sytuacje

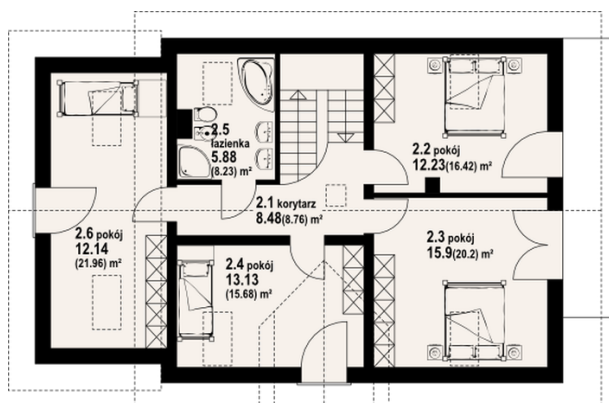


Rzuty

1380


Parter 81.35 m²

wiatrołap	6.85 m ²
kotłownia	7.66 m ²
korytarz	7.68 m ²
salon	31.02 m ²
pokój	15.35 m ²
łazienka	7.98 m ²
spizarka	4.81 m ²


Poddasze 91.25 m²

korytarz	8.48 m ²
pokój	12.23 m ²
pokój	15.90 m ²
pokój	13.13 m ²
łazienka	5.88 m ²
pokój	12.14 m ²