

Podstawowe informacje



Dane techniczne projektu

| | |
|-------------------------------|-----------------------------|
| Całkowita powierzchnia | 169.67 m² |
| Powierzchnia użytkowa | 133.01 m² |
| Powierzchnia zabudowy | 115.92 m² |
| Powierzchnia dachu | 237.37 m² |
| Kubatura | 630 m³ |
| Wymiary budynku | 13.80 x 8.40 m |
| Kąt nachylenia | 42° |
| Wysokość budynku | 8.45 m |
| Wymiary działki | 22.80 x 17.38 m |



Opis projektu

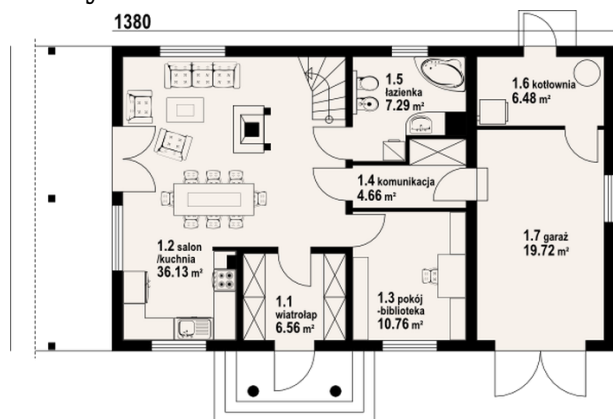
Dom w konstrukcji szkielet kanadyjski. 7 pokoi, 2 łazienki, aneks kuchenny, wiatrolap, kotłownia, garaż. Duży salon z aneksem kuchennym, kominkiem, schodami na poddasze i wyjściem na taras. Pięć pokoi na poddaszu (w tym trzy z balkonem). Liczne warianty projektu.

Elewacje

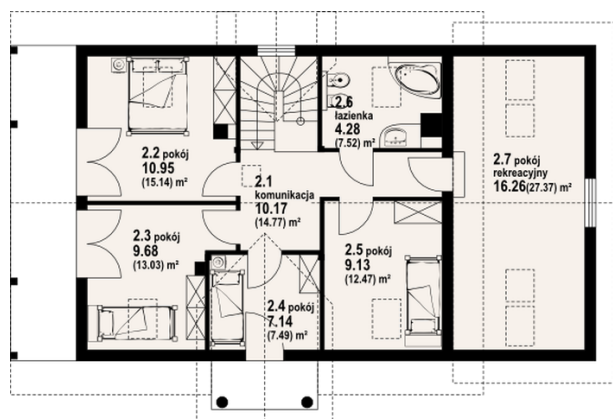


Sytuacje



Rzuty

Parter 71.88 m²

| | |
|-------------|----------------------|
| wiatrołap | 6.56 m ² |
| salon | 36.13 m ² |
| pokój | 10.76 m ² |
| komunikacja | 4.66 m ² |
| łazienka | 7.29 m ² |
| kotłownia | 6.48 m ² |
| garaż | 19.72 m ² |


Poddasze 97.79 m²

| | |
|-------------------|----------------------|
| komunikacja | 10.17 m ² |
| pokój | 10.95 m ² |
| pokój | 9.68 m ² |
| pokój | 7.14 m ² |
| pokój | 9.13 m ² |
| łazienka | 4.28 m ² |
| pokój rekreacyjny | 16.26 m ² |