

Podstawowe informacje



Dane techniczne projektu

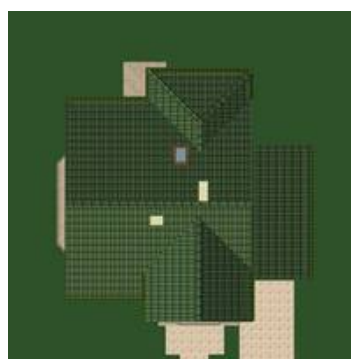
Całkowita powierzchnia	158.90 m²
Powierzchnia użytkowa	106.70 m²
Powierzchnia zabudowy	118.10 m²
Powierzchnia dachu	196.40 m²
Kubatura	680 m³
Wymiary budynku	12.28 x 9.18 m
Kąt nachylenia	37°
Wysokość budynku	7.77 m
Wymiary działki	19.30 x 17.20 m



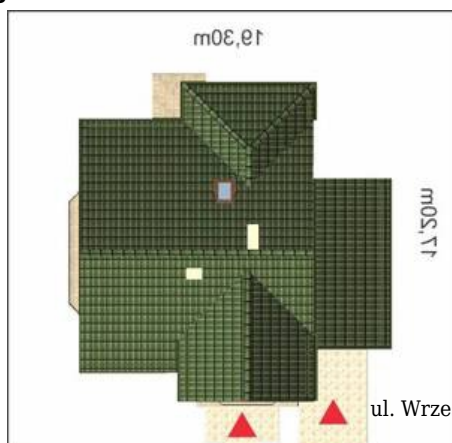
Opis projektu

Sympatyczny, nieduży dom dla 4-5 osobowej rodziny, z garażem dobudowanym do ściany domu. Efektowny, nadwieszony fronton domu, oparty na kolumnach, osłania wejście do przedsionka z praktyczną garderobą. Kuchnia, z widokiem na wejście do domu, sąsiaduje z pokojem dziennym. Na styku pokoju z kuchnią - część jadalna. Z pokoju dziennego - przejście na zadaszony, przeszklony taras, który może pełnić funkcję oranżerii. Na parterze także: łazienka, oraz kotłownia i garaż na obniżonym poziomie. Na poddaszu znajdują się trzy sypialnie z balkonami, oraz łazienka z wejściem do niewielkiej suszarni. Zob...

Elewacje



Sytuacje



DOBRY DOM
 ul. Wrzesława Romańczuka 6, 35-302 Rzeszów
 +48 17 852 52 30
 08:00 - 16:00

waldemar.kowalski@grupadobrydom.pl

Podane ceny nie stanowią oferty handlowej w rozumieniu art. 66 par. 1 Kodeksu Cywilnego

Rzuty