

## Podstawowe informacje



## Dane techniczne projektu

<b>Całkowita powierzchnia</b>	<b>211.40 m<sup>2</sup></b>
<b>Powierzchnia użytkowa</b>	<b>102.40 m<sup>2</sup></b>
<b>Powierzchnia zabudowy</b>	<b>100.20 m<sup>2</sup></b>
<b>Powierzchnia dachu</b>	<b>153 m<sup>2</sup></b>
<b>Kubatura</b>	<b>615 m<sup>3</sup></b>
<b>Wymiary budynku</b>	<b>10.80 x 9.88 m</b>
<b>Kąt nachylenia</b>	<b>36°</b>
<b>Wysokość budynku</b>	<b>7.78 m</b>
<b>Wymiary działki</b>	<b>17.80 x 17.90 m</b>



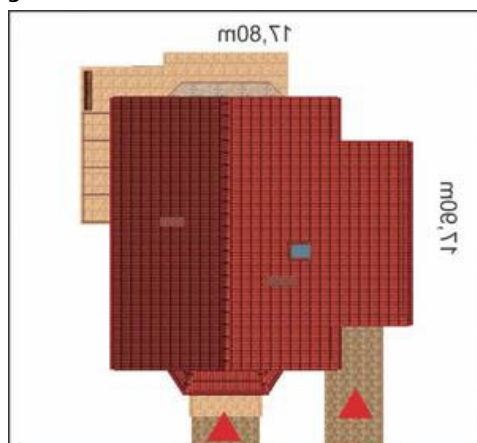
## Opis projektu

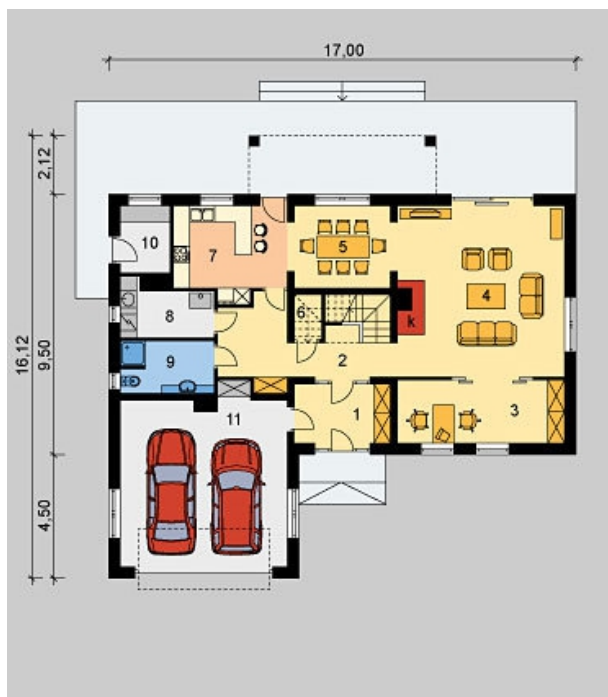
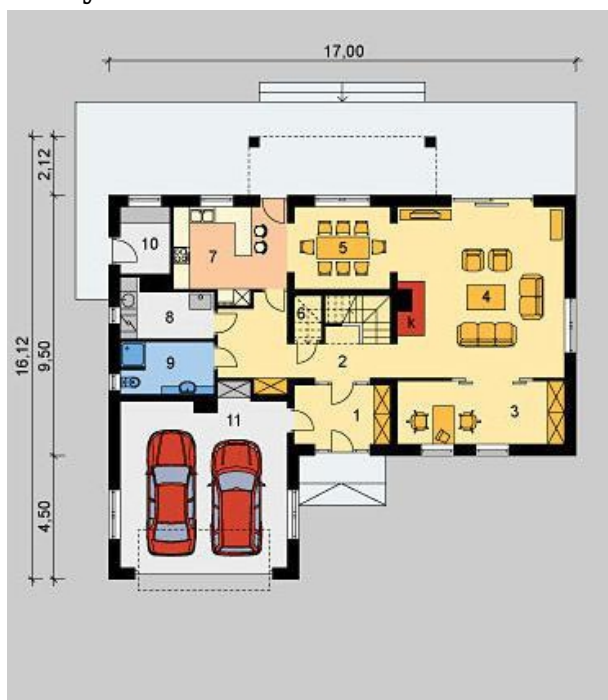
Nieduży, ekonomiczny dom, o oszczędnej formie na niedużą działkę, zaprojektowany dla 4 osobowej rodziny, częściowo podpiwniczony. Wejście na osi domu, pod opartym na filarach daszkiem, prowadzi do przedsiionka z garderobą. Przy wejściu umieszczona jest kuchnia z kąciem jadalnym i ze spiżarnią. W głębi domu znajduje się przestronny pokój dzienny z częścią wypoczynkową i jadalną, usytuowaną w sąsiedztwie kuchni. Taras osłonięty jest częściowo balkonem. Na poddaszu mieszczą się trzy sypialnie i wygodna łazienka. W piwnicy - kotłownia i pomieszczenie gospodarcze. Istnieje możliwość, rezygnacji...

## Elewacje



## Sytuacje



**Rzuty**

**Rzuty**

DOBRY DOM  
ul. Wrzesława Romańczuka 6, 35-302 Rzeszów  
+48 17 852 52 30  
08:00 - 16:00  
waldemar.kowalski@grupadobrydom.pl

Podane ceny nie stanowią oferty handlowej w rozumieniu art. 66 par. 1 Kodeksu Cywilnego