

Podstawowe informacje



Dane techniczne projektu

Całkowita powierzchnia	194.50 m²
Powierzchnia użytkowa	139.80 m²
Powierzchnia zabudowy	101.80 m²
Powierzchnia dachu	169.10 m²
Kubatura	599 m³
Wymiary budynku	10.28 x 10.98 m
Kąt nachylenia	38°
Wysokość budynku	7.90 m
Wymiary działki	18.30 x 19 m



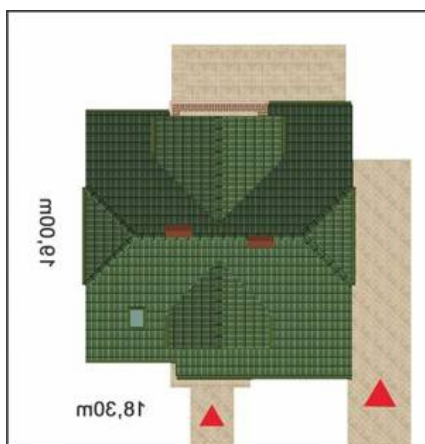
Opis projektu

Praktyczny dom o zwartej, miłej dla oka sylwetce i przemyślanym układzie funkcjonalnym, dla 4-5 osobowej rodziny, z podpiwniczeniem. Prosty układ konstrukcyjny oparty na jednej podłużnej ścianie nośnej ułatwia modyfikację układu pomieszczeń celem dostosowania do własnych potrzeb. Wejście do domu, osłonięte podcieniem, prowadzi do wiatrołapu z miejscem na szafę ubraniową i dalej do hallu z klatką schodową. Wyjątkowo przestronna kuchnia (z wydzieloną spiżarnią) usytuowana jest od strony frontowej. Obok przedsiionka - łazienka, a w głębi domu - obszerny pokój dzienny z kominkiem i drugi, mniejs...

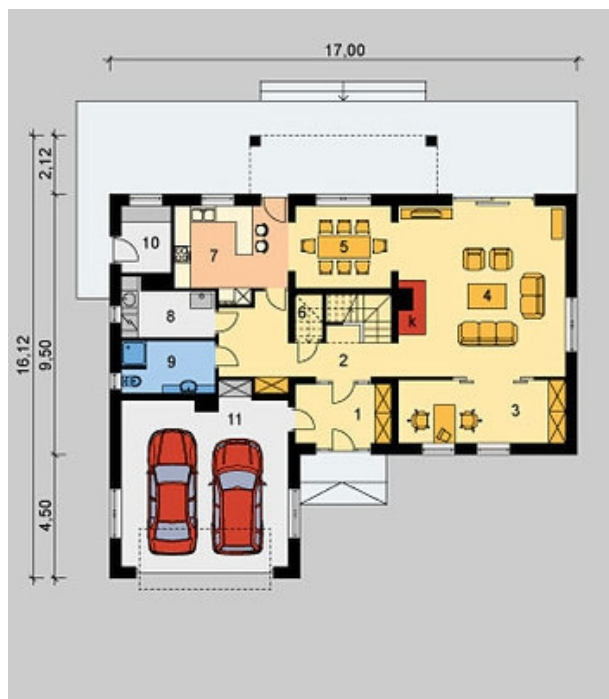
Elewacje



Sytuacje



Rzuty



Rzuty