

Podstawowe informacje



Dane techniczne projektu

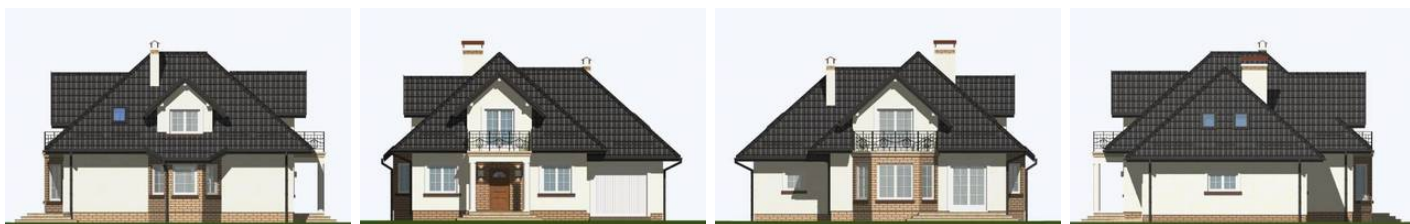
Całkowita powierzchnia	262.80 m²
Powierzchnia użytkowa	144.10 m²
Powierzchnia zabudowy	134.20 m²
Powierzchnia dachu	240.30 m²
Kubatura	725 m³
Wymiary budynku	13.43 x 12.23 m
Kąt nachylenia	42°
Wysokość budynku	8.34 m
Wymiary działki	21.45 x 21.75 m



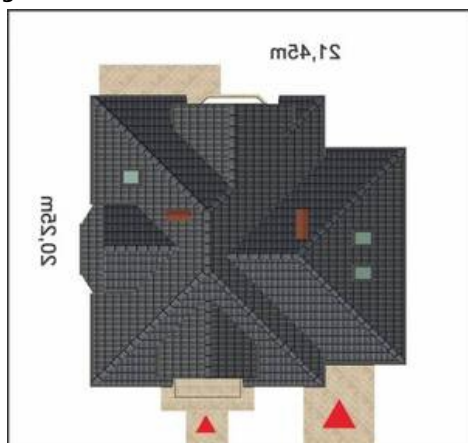
Opis projektu

Wyjątkowo udany, harmonijnie zaprojektowany stylowy dom o efektownej sylwetce i funkcjonalnym układzie pomieszczeń, dla 4-6 osobowej rodziny, z garażem wkomponowanym w bryłę budynku. Układ pomieszczeń parteru pozwala na budowę domu na różnorodnie usytuowanych względem stron świata działkach. Wejście do domu, osłonięte opartym na kolumnach balkonem, prowadzi do przedsiionka. Obok umieszczona jest garderoba i przejście do garażu i kotłowni. Od strony frontowej znajduje się pokój mogący pełnić funkcję gabinetu lub pokoju gościnnego. Za nim usytuowana jest wygodna, jasna kuchnia z jadalnią dla m...

Elewacje



Sytuacje



Rzuty