

Podstawowe informacje



Dane techniczne projektu

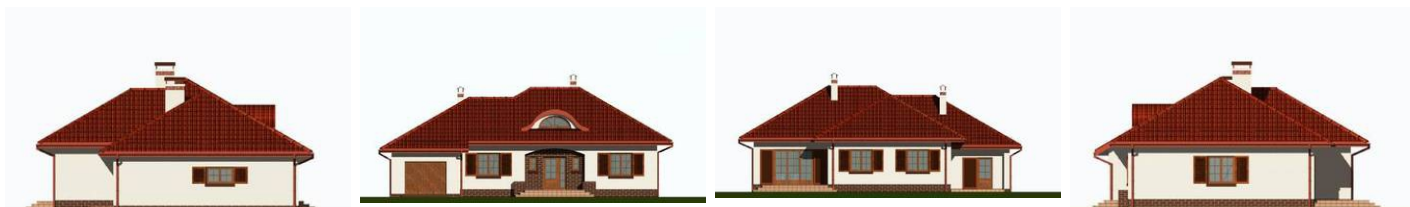
Całkowita powierzchnia	186.90 m²
Powierzchnia użytkowa	117.70 m²
Powierzchnia zabudowy	209.30 m²
Powierzchnia dachu	285 m²
Kubatura	830 m³
Wymiary budynku	17.18 x 13.18 m
Kąt nachylenia	30°
Wysokość budynku	7.07 m
Wymiary działki	25.20 x 21.20 m



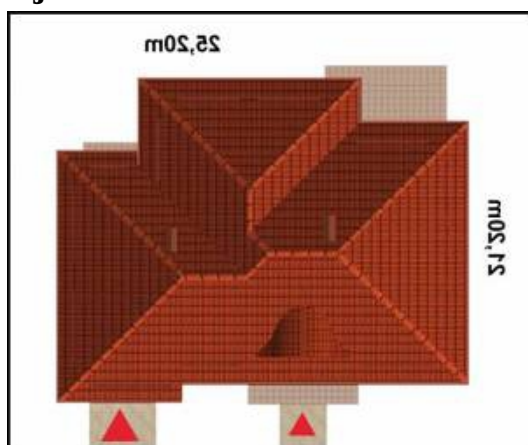
Opis projektu

Elegancki dom o zgrabnej sylwetce i układzie pomieszczeń zapewniającym mieszkańcom duży komfort. Obszerny dom dla 4 osobowej rodziny, z garażem wkomponowanym w bryłę budynku. Wejście do domu, osłonięte łukowym podcieniem, prowadzi do przedsionka i dalej do centralnie usytuowanego hallu. W hallu miejsce na dużą szafę wnękową. Usytuowana od frontu kuchnia posiada wydzieloną spiżarnię, oraz połączenie ze znajdującym się w głębi domu obszernym pokojem dziennym, którego część jadalna sąsiaduje bezpośrednio z kuchnią. Na szerszych działkach możliwe jest powiększenie jadalni o wykusz, co wzbogaci...

Elewacje



Sytuacje



Rzuty