

Podstawowe informacje



Dane techniczne projektu

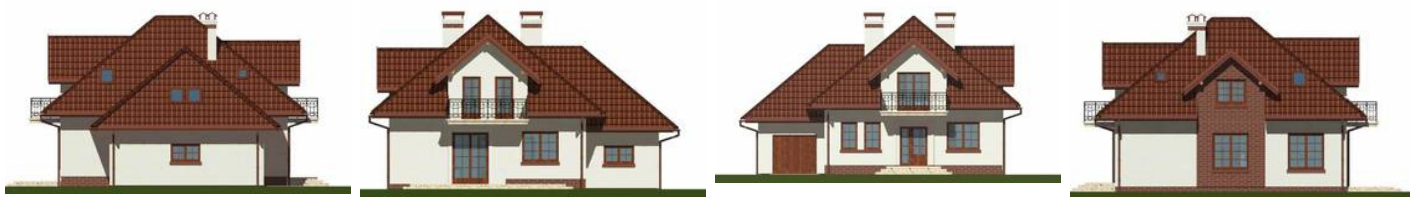
Całkowita powierzchnia	164.50 m²
Powierzchnia użytkowa	154.90 m²
Powierzchnia zabudowy	139.20 m²
Powierzchnia dachu	251.10 m²
Kubatura	904.80 m³
Wymiary budynku	13.28 x 11.48 m
Kąt nachylenia	38°
Wysokość budynku	8.59 m
Wymiary działki	21.30 x 19.50 m



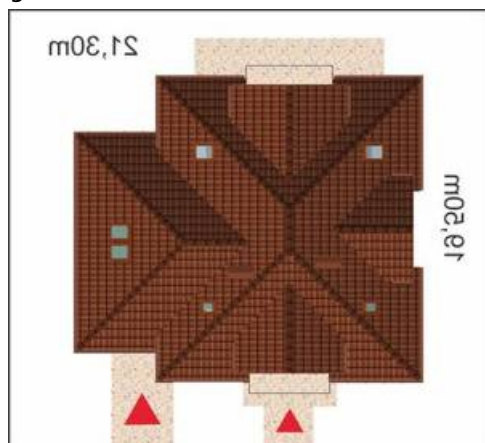
Opis projektu

Elegancki, wyjątkowo udany projekt domu o zgrabnej sylwetce i układzie pomieszczeń zapewniającym mieszkańcom duży komfort. Obszerny dom dla 4-6 osobowej rodziny z garażem wkomponowanym w bryłę budynku. Pomimo oszczędnego stosowania ozdóbników proporcjonalna bryła domu od razu zatrzymuje wzrok. Wejście do domu osłonięte jest balkonem, który można także oprzeć na kolumnach nadając domowi bardziej klasyczny wygląd. Usytuowana od frontu kuchnia sąsiaduje ze znajdującym się w głębi domu, obniżonym o kilka schodków, przestronnym pokojem dziennym, którego część jadalna sąsiaduje bezpośrednio z kuc...

Elewacje



Sytuacje



Rzuty