

## Podstawowe informacje



## Dane techniczne projektu

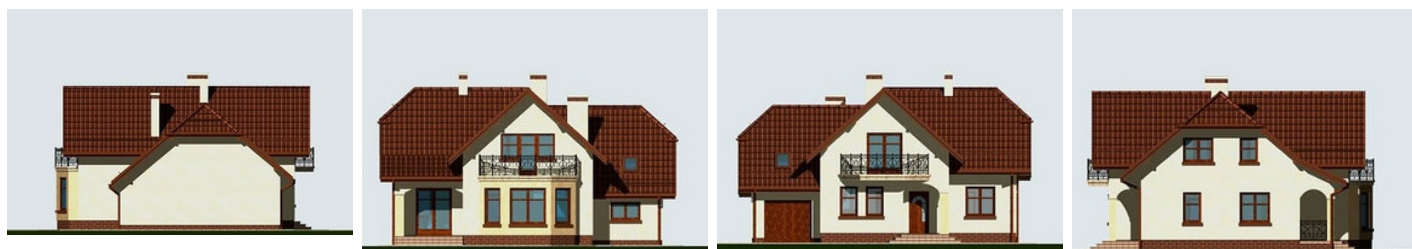
<b>Całkowita powierzchnia</b>	<b>269.90 m<sup>2</sup></b>
<b>Powierzchnia użytkowa</b>	<b>153.20 m<sup>2</sup></b>
<b>Powierzchnia zabudowy</b>	<b>145 m<sup>2</sup></b>
<b>Powierzchnia dachu</b>	<b>237.70 m<sup>2</sup></b>
<b>Kubatura</b>	<b>807.40 m<sup>3</sup></b>
<b>Wymiary budynku</b>	<b>13.36 x 13.08 m</b>
<b>Kąt nachylenia</b>	<b>40°</b>
<b>Wysokość budynku</b>	<b>7.79 m</b>
<b>Wymiary działki</b>	<b>20.40 x 21.10 m</b>



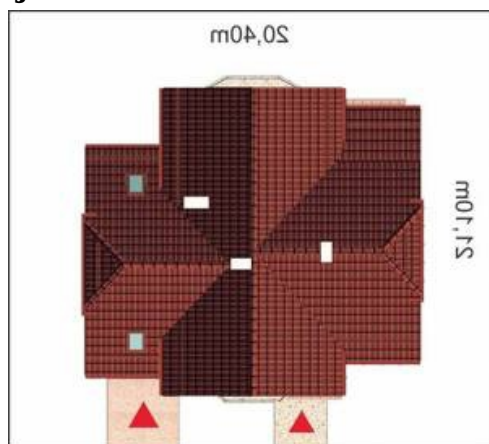
## Opis projektu

Elegancki, wygodny dom dla 4-6 osobowej rodziny, z garażem wbudowanym w bryłę budynku. Wejście pod łukowo zwieńczonym podcieniem prowadzi do funkcjonalnego wnętrza domu, które można łatwo modyfikować, dostosowując do własnych potrzeb. Część dzienna zależnie od upodobań może stanowić szereg połączonych wnętrz, lub może być w bardziej tradycyjny sposób rozdzielona drzwiami. Schody, przylegające do efektownego pokoju dziennego z wykuszem i kominkiem, mogą być oddzielone od pokoju ażurową przegrodą. Na poddaszu znajdują się: trzy sypialnie, łazienki i garderoba. Strych nad garażem jest rezerwą...

## Elewacje



## Sytuacje



**Rzuty**