

Podstawowe informacje



Dane techniczne projektu

Całkowita powierzchnia	124.66 m²
Powierzchnia użytkowa	116.50 m²
Powierzchnia zabudowy	119.37 m²
Powierzchnia dachu	169 m²
Kubatura	425.14 m³
Wymiary budynku	12.60 x 12.90 m
Kąt nachylenia	45°
Wysokość budynku	9.18 m
Wymiary działki	19.60 x 20.90 m



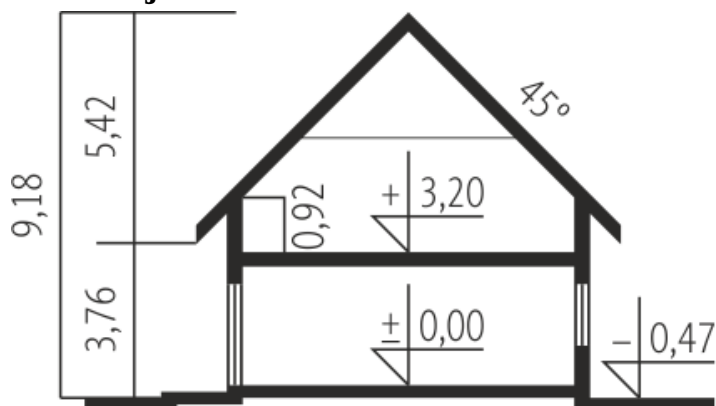
Opis projektu

Tobiasz G1 to dom, który swój wyjątkowy charakter zawdzięcza intrygującej miksturze materiałów i kolorów, zastosowanych do wykończenia elewacji. Klasyczna bryła budynku, wzbogacona ciekawą formą garażu, została ubrana w atrakcyjną, klinkierową szatę, która wspólnie z ascetyczną bielą tynku i ciepłym odcieniem drewna tworzy efektowne, nowoczesne trio. Wnętrze z czytelnym podziałem na strefy cieszy swoją funkcjonalnością i atmosferą przytulnej swobody. W sercu domu zaplanowano reprezentacyjny salon, gdzie wieczory rozgrzewa mieszkańcom ognisty ta...

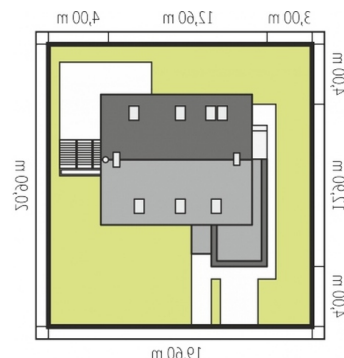
Elewacje



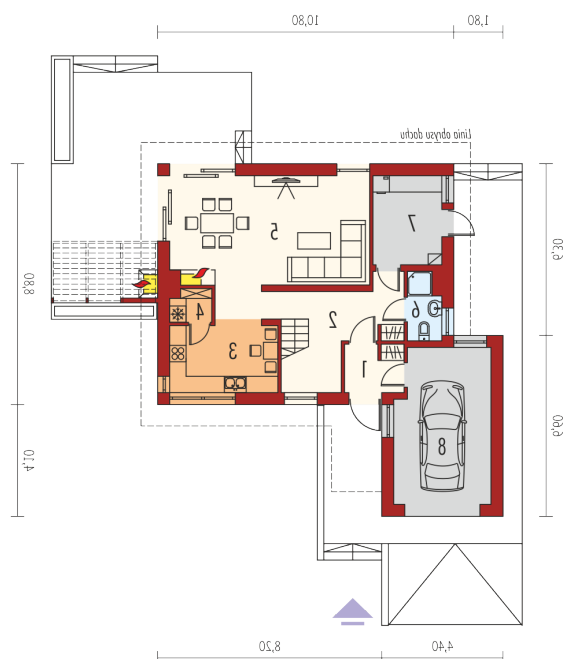
Przekrój



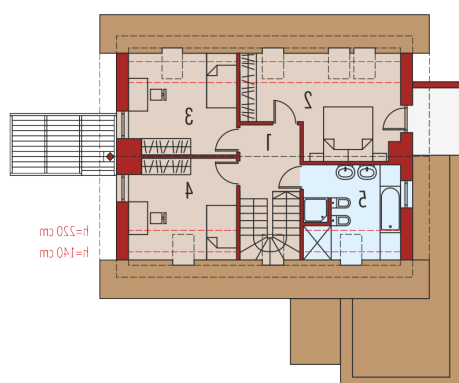
Sytuacje



2szczegół w zakresie: jak czytać projekty?
odległość od budynku do granicy działki.
Schemat uwzględnia minimalne

Rzuty

Parter 70.97 m²

Wiatrołap	3.58 m ²
Hol + schody	13.62 m ²
Kuchnia	10.02 m ²
Spizarnia	1.81 m ²
Pokój dzienny	30.98 m ²
Łazienka	2.87 m ²
Kotłownia	8.09 m ²
Garaż	19.00 m ²


Poddasze 53.69 m²

Korytarz	5.28 m ²
Sypialnia	15.46 m ²
Sypialnia	11.68 m ²
Sypialnia	11.67 m ²
Łazienka	9.60 m ²