

## Podstawowe informacje



## Dane techniczne projektu

<b>Całkowita powierzchnia</b>	<b>204.60 m<sup>2</sup></b>
<b>Powierzchnia użytkowa</b>	<b>185.47 m<sup>2</sup></b>
<b>Powierzchnia zabudowy</b>	<b>205.44 m<sup>2</sup></b>
<b>Powierzchnia dachu</b>	<b>331 m<sup>2</sup></b>
<b>Kubatura</b>	<b>739.29 m<sup>3</sup></b>
<b>Wymiary budynku</b>	<b>21.90 x 15.10 m</b>
<b>Kąt nachylenia</b>	<b>42°</b>
<b>Wysokość budynku</b>	<b>8.83 m</b>
<b>Wymiary działki</b>	<b>27.40 x 20.60 m</b>



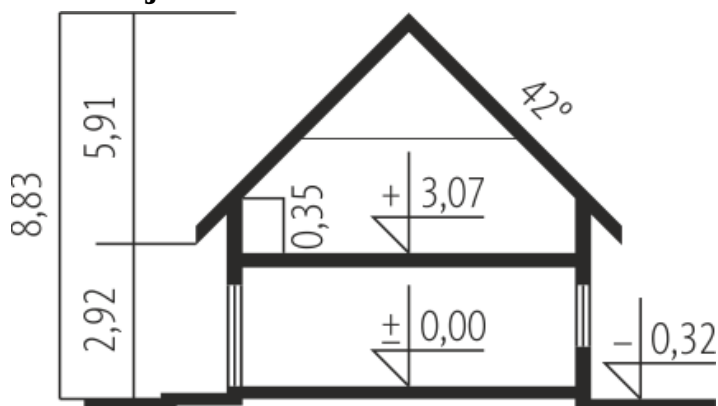
## Opis projektu

Dom parterowy z użytkowym poddaszem, niepodpiwniczony, z garażem dwustanowiskowym, przeznaczony dla 5-6-osobowej rodziny. Na parterze zaplanowano duży pokój dzienny z jadalnią i otwartą kuchnią, w centrum której umiejscowiono wyspę. W strefie wejściowej usytuowano duży gabinet, dostępny z wiatrołapu oraz toaletę i garderobę. Część gospodarczą połączono z dwustanowiskowym garażem. Znajdujące się w wygodnym holu schody prowadzą na poddasze, gdzie zaprojektowano trzy sypialnie (jedna z własną łazienką i szafami garderobianymi) oraz łazienkę. Dodatkowym atutem jest pomieszczenie n...

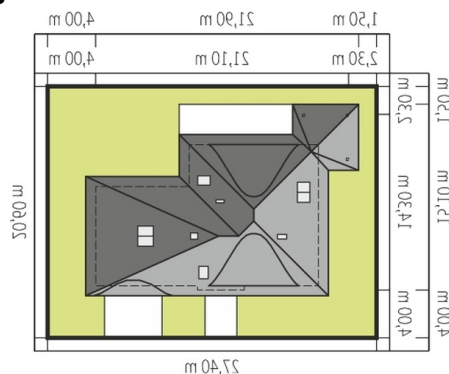
## Elewacje



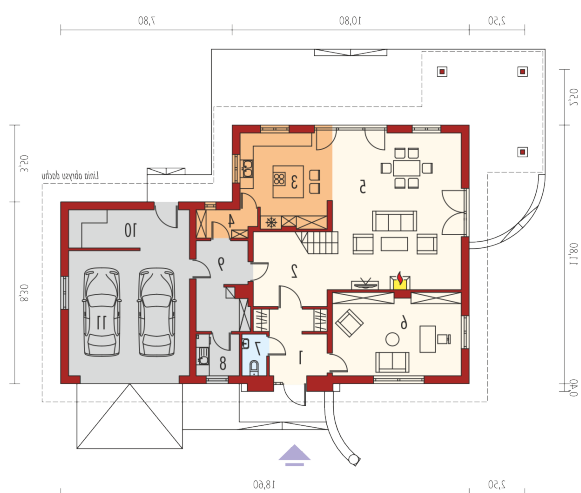
## Przekrój



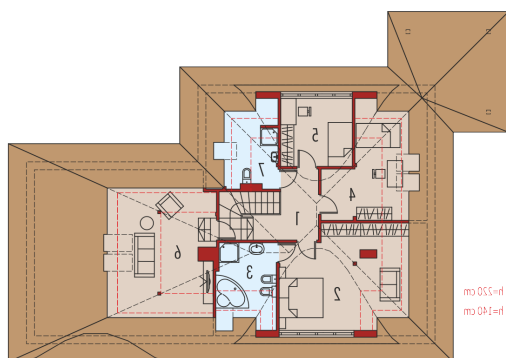
## Sytuacje



2członek w projekcie: jak czysty projekt  
Branża: budowlana  
Schemat: warianty minimalne odległości od budynku do

**Rzuty**

**Parter 129.15 m<sup>2</sup>**

<b>Wiatrołap</b>	8.43 m <sup>2</sup>
<b>Pom. gospodarcze</b>	9.78 m <sup>2</sup>
<b>Garaż</b>	31.08 m <sup>2</sup>
<b>Hol + schody</b>	12.22 m <sup>2</sup>
<b>Kuchnia</b>	16.96 m <sup>2</sup>
<b>Spizarnia</b>	3.29 m <sup>2</sup>
<b>Pokój dzienny + jadalnia</b>	41.35 m <sup>2</sup>
<b>Gabinet</b>	21.93 m <sup>2</sup>
<b>Toaleta</b>	2.12 m <sup>2</sup>
<b>Pralnia</b>	3.72 m <sup>2</sup>
<b>Kotłownia</b>	9.35 m <sup>2</sup>


**Poddasze 75.45 m<sup>2</sup>**

<b>Korytarz</b>	6.69 m <sup>2</sup>
<b>Sypialnia</b>	20.81 m <sup>2</sup>
<b>Łazienka</b>	7.01 m <sup>2</sup>
<b>Sypialnia</b>	10.75 m <sup>2</sup>
<b>Sypialnia</b>	10.12 m <sup>2</sup>
<b>Pokój/gabinet</b>	15.46 m <sup>2</sup>
<b>Łazienka</b>	4.61 m <sup>2</sup>