

## Podstawowe informacje



## Dane techniczne projektu

<b>Całkowita powierzchnia</b>	<b>189.13 m<sup>2</sup></b>
<b>Powierzchnia użytkowa</b>	<b>181.85 m<sup>2</sup></b>
<b>Powierzchnia zabudowy</b>	<b>147.21 m<sup>2</sup></b>
<b>Powierzchnia dachu</b>	<b>117 m<sup>2</sup></b>
<b>Kubatura</b>	<b>614.56 m<sup>3</sup></b>
<b>Wymiary budynku</b>	<b>9.30 x 17.70 m</b>
<b>Kąt nachylenia</b>	<b>2°</b>
<b>Wysokość budynku</b>	<b>7.59 m</b>
<b>Wymiary działki</b>	<b>18.20 x 26.80 m</b>



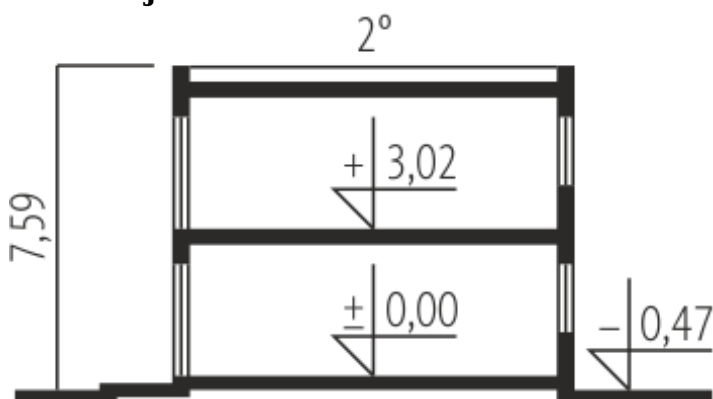
## Opis projektu

Dom piętrowy, niepodpiwniczony, z garażem jednoznaczynowym. Przeznaczony dla 4-5-osobowej rodziny. Na parterze zaprojektowano strefę dzienną: salon z kominkiem, otwartą jadalnię oraz kuchnię ze spiżarnią. Znalazły się tu również gabinet, łazienka i duża kotłownia. Strefę nocną zlokalizowano na piętrze. Tworzą ją trzy, duże sypialnie, w tym jedna z odrębną łazienką i garderobą. Dodatkowo, zaplanowano tu wygodną łazienkę, garderobę oraz pralnię. Projekt domu EX 5 G1 to propozycja dla inwestorów, którzy cenią oryginalną architekturę i modernistyczny design. Kubistyczna b...

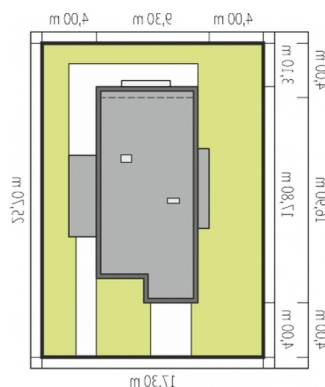
## Elewacje



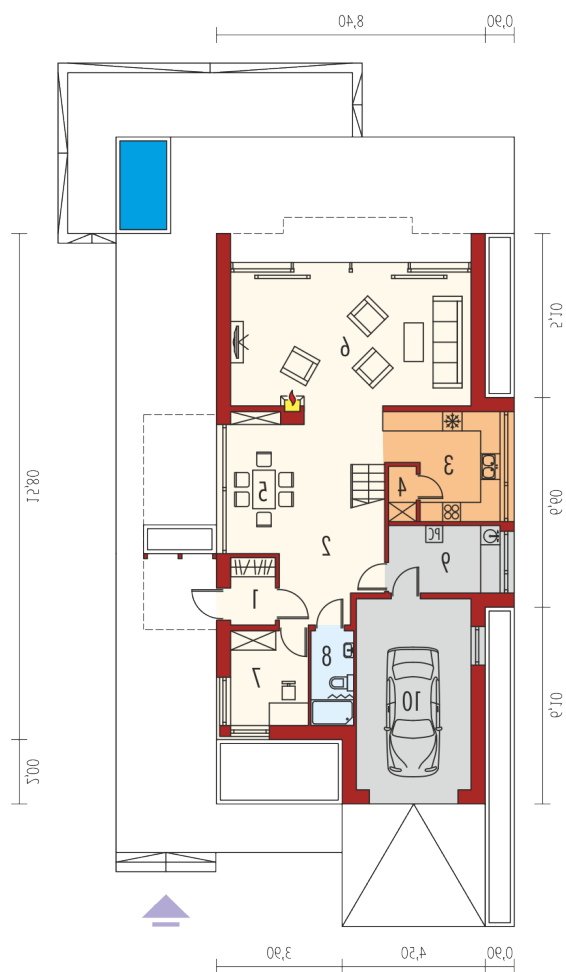
## Przekrój



## Sytuacje



2ścigowy w zakresie: jak czuć projekt  
 budynku do granicy działki.  
 2czemnat uwzględnia minimalne odległości od

**Rzuty**

**Parter 88.45 m<sup>2</sup>**

<b>Wiatrołap</b>	2.72 m <sup>2</sup>
<b>Garaż</b>	19.89 m <sup>2</sup>
<b>Hol + schody</b>	17.15 m <sup>2</sup>
<b>Kuchnia</b>	10.10 m <sup>2</sup>
<b>Spizarnia</b>	1.25 m <sup>2</sup>
<b>Jadalnia</b>	9.96 m <sup>2</sup>
<b>Pokój dzienny</b>	29.56 m <sup>2</sup>
<b>Gabinet</b>	6.78 m <sup>2</sup>
<b>Łazienka</b>	3.65 m <sup>2</sup>
<b>Kotłownia</b>	7.28 m <sup>2</sup>

## Piętro 100.68 m<sup>2</sup>

Korytarz	12.17 m <sup>2</sup>
Sypialnia	26.82 m <sup>2</sup>
Łazienka	8.68 m <sup>2</sup>
Garderoba	6.42 m <sup>2</sup>
Sypialnia	15.15 m <sup>2</sup>
Sypialnia	14.42 m <sup>2</sup>
Łazienka	8.68 m <sup>2</sup>
Garderoba	5.02 m <sup>2</sup>
Pralnia	3.32 m <sup>2</sup>

