

Podstawowe informacje



Dane techniczne projektu

| | |
|-------------------------------|-----------------------------|
| Całkowita powierzchnia | 111.50 m² |
| Powierzchnia użytkowa | 106.28 m² |
| Powierzchnia zabudowy | 83.84 m² |
| Powierzchnia dachu | 156 m² |
| Kubatura | 345.69 m³ |
| Wymiary budynku | 9.60 x 8.60 m |
| Kąt nachylenia | 44° |
| Wysokość budynku | 8.77 m |
| Wymiary działki | 17.60 x 20.50 m |



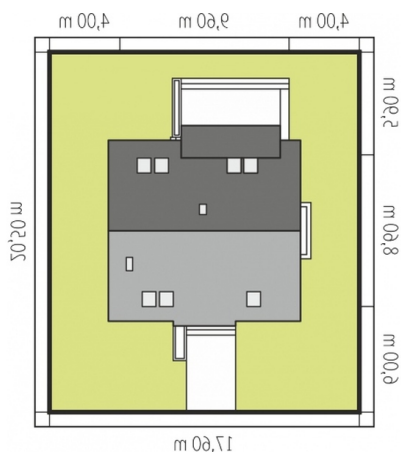
Opis projektu

Dom parterowy z poddaszem użytkowym, niepodpiwniczony. Przeznaczony dla 4-5-osobowej rodziny. Na parterze zaprojektowano strefę dzienną: salon z kominkiem, jadalnię oraz kuchnię. Znalazł się tu również pokój dla gości, który może pełnić funkcję komfortowego gabinetu, a także łazienka oraz pomieszczenie gospodarcze. Strefę nocną zlokalizowano na poddaszu. Tworzą ją trzy wygodne sypialnie oraz duża łazienka. W korytarzu przewidziano wyjście na strych poprzez schody składane. Adriana III wersja B Adriana to dom ekonomiczny w realizacji i późniejszej eksploatacji. Tr...

Elewacje



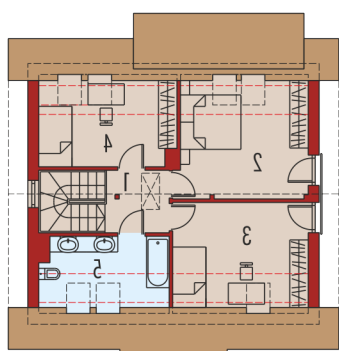
Sytuacje



Rzuty

Parter 65.72 m²

| | |
|---------------------------------|----------------------|
| Wiatrołap | 4.45 m ² |
| Hol | 10.19 m ² |
| Kuchnia | 7.75 m ² |
| Pokój dzienny + jadalnia | 22.69 m ² |
| Sypialnia | 11.86 m ² |
| Łazienka | 3.56 m ² |
| Kotłownia | 5.22 m ² |


Poddasze 45.78 m²

| | |
|------------------|----------------------|
| Korytarz | 4.34 m ² |
| Sypialnia | 13.63 m ² |
| Sypialnia | 11.92 m ² |
| Sypialnia | 9.30 m ² |
| Łazienka | 6.59 m ² |

03,30 m
04,1 m