

Podstawowe informacje



Dane techniczne projektu

Całkowita powierzchnia	67.70 m²
Powierzchnia użytkowa	118.98 m²
Powierzchnia zabudowy	86.44 m²
Powierzchnia dachu	154.60 m²
Kubatura	355.35 m³
Wymiary budynku	11.64 x 8.34 m
Kąt nachylenia	40°
Wysokość budynku	7.53 m
Wymiary działki	18.64 x 16.34 m



Opis projektu

Projekt Z267 to funkcjonalny dom piętrowy o zgrabnej bryle i dwuspadowym dachu. Wykończenie elewacji ciekawymi materiałami powoduje, że dom wygląda schludnie i estetycznie.

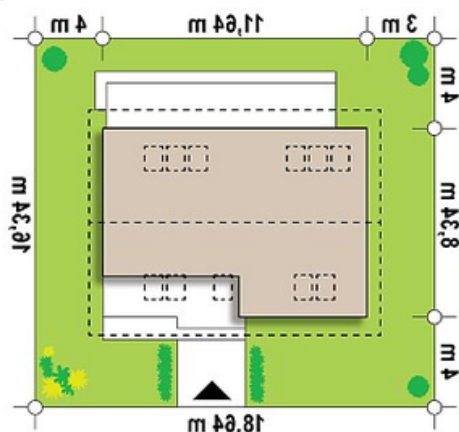
Parter to strefa dzienna domowników. Zlokalizowano tu jednoprzestrzennie połączony salon z jadalnią i z kuchnią, dużą łazienkę, sień z miejscem na szafę oraz pomieszczenie gospodarcze. Na piętrze natomiast znajdują się trzy sypialnie, w tym jedna z osobną garderobą, a także łazienka, która pomieści zarówno prysznic, jak i wannę.

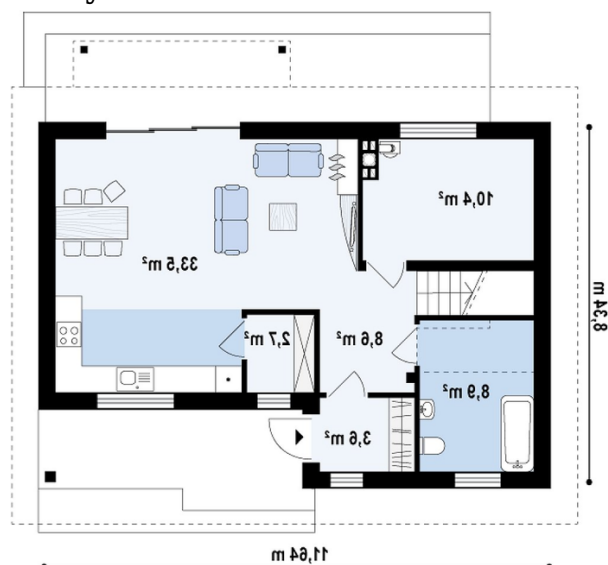
...

Elewacje

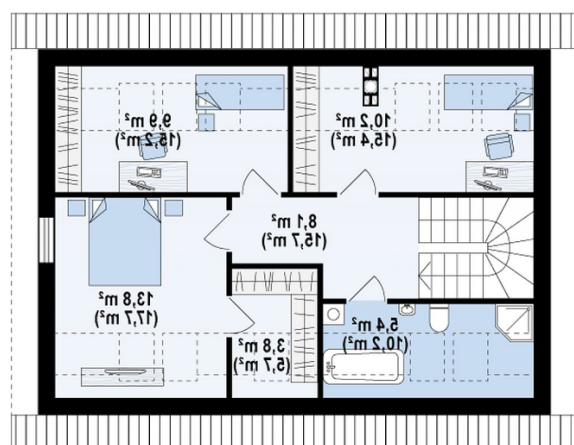


Sytuacje



Rzuty

Parter 67.70 m²

Hol+schody	8.60 m ²
Sień	3.60 m ²
Łazienka	8.90 m ²
Spizarka	2.70 m ²
Pom. gosp.	10.40 m ²
Salon+kuchnia	33.50 m ²


Poddasze 0 m²

Pokój	0.00 m ²
Pokój	0.00 m ²
Łazienka	0.00 m ²
Garderoba	0.00 m ²
Hol	0.00 m ²
Pokój	0.00 m ²