

## Podstawowe informacje



## Dane techniczne projektu

<b>Całkowita powierzchnia</b>	<b>131.10 m<sup>2</sup></b>
<b>Powierzchnia użytkowa</b>	<b>119.49 m<sup>2</sup></b>
<b>Powierzchnia zabudowy</b>	<b>204.30 m<sup>2</sup></b>
<b>Powierzchnia dachu</b>	<b>272.30 m<sup>2</sup></b>
<b>Kubatura</b>	<b>452.40 m<sup>3</sup></b>
<b>Wymiary budynku</b>	<b>14.04 x 17.64 m</b>
<b>Kąt nachylenia</b>	<b>25°</b>
<b>Wysokość budynku</b>	<b>6.57 m</b>
<b>Wymiary działki</b>	<b>22.04 x 25.64 m</b>



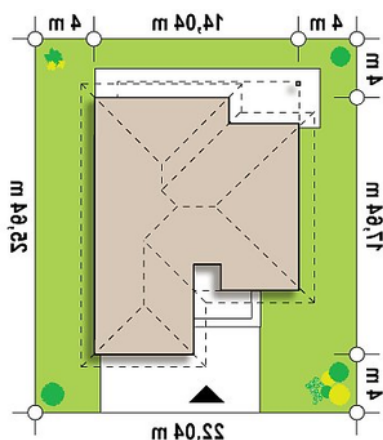
## Opis projektu

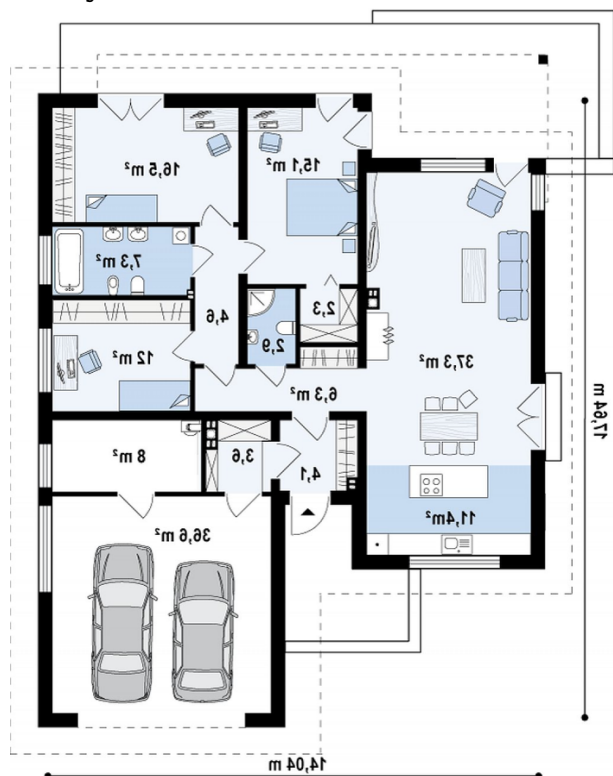
Z96 to wygodny dom parterowy z garażem dwustanowiskowym. Prostą bryłę urozmaica podcień wejściowy oraz wcięcie na zadaszony taras od strony ogrodu. Ciekawy detal elewacji dodaje nowoczesnego charakteru. Starannie zaprojektowany układ funkcjonalny zapewnia komfort użytkowania. W sieni i holu znajduje się miejsce na pojemne szafy. Wyraźnie wydzielono strefę reprezentacyjną w lewej części domu - niemal 50mkw z przestronnym salonem i dużą otwartą kuchnią. W razie potrzeby pomieszczenia można oddzieli...

## Elewacje



## Sytuacje



**Rzuty**

**Parter 131.10 m<sup>2</sup>**

Garaż+pom. gosp.	3.60 m <sup>2</sup>
Łazienka	2.90 m <sup>2</sup>
Garaż+pom. gosp.	8.00 m <sup>2</sup>
Garaż	36.60 m <sup>2</sup>
Pokój	12.00 m <sup>2</sup>
Sień	4.10 m <sup>2</sup>
Hol	6.30 m <sup>2</sup>
Kuchnia	11.40 m <sup>2</sup>
Salon+jadalnia	37.00 m <sup>2</sup>
Łazienka	7.30 m <sup>2</sup>
Pokój	16.50 m <sup>2</sup>
Pokój	15.10 m <sup>2</sup>
Garderoba	2.30 m <sup>2</sup>
Hol	4.60 m <sup>2</sup>