

Podstawowe informacje



Dane techniczne projektu

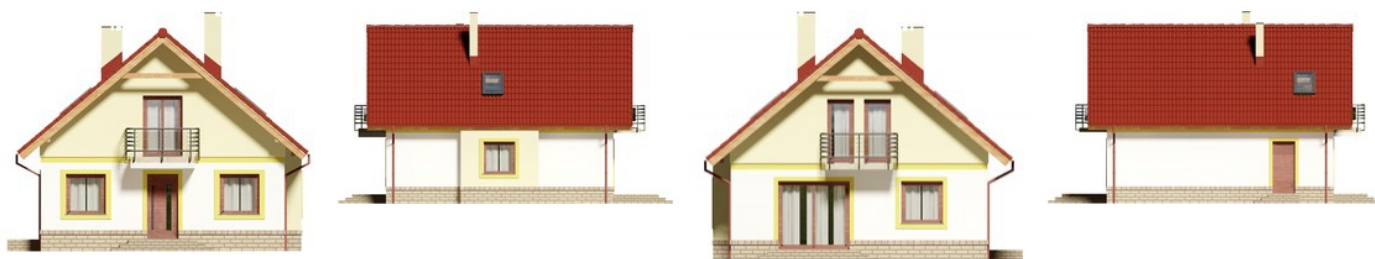
Całkowita powierzchnia	177.62 m²
Powierzchnia użytkowa	112.16 m²
Powierzchnia zabudowy	88.81 m²
Kubatura	526.83 m³
Wymiary budynku	9.24 x 10.04 m
Kąt nachylenia	40°
Wysokość budynku	8.08 m
Wymiary działki	17.24 x 19.14 m



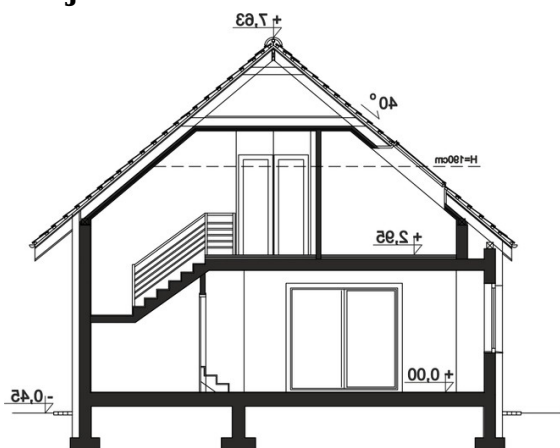
Opis projektu

Projekt klasycznego domu z dwuspadowym dachem. Zaletą parteru jest przestronny, dobrze oświetlony salon z ciekawym wykuszem jadalnym, ustawna kuchnia, którą w razie potrzeby można w prosty sposób oddzielić ścianką od pokoju dziennego, dodatkowy pokój gościnny/gabinet oraz kotłownia, której rozmiary pozwalają na zastosowanie praktycznie dowolnego rodzaju paliwa. Centralne położenie kominka doskonale sprawdza się podczas ogrzewania tego niewielkiego domku w długie, zimowe wieczory. Na piętrze znalazły się 3 ustawne pokoje, każdy z wyjściem na balkon oraz łazi...

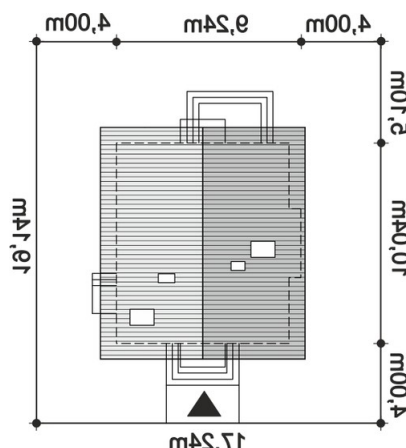
Elewacje

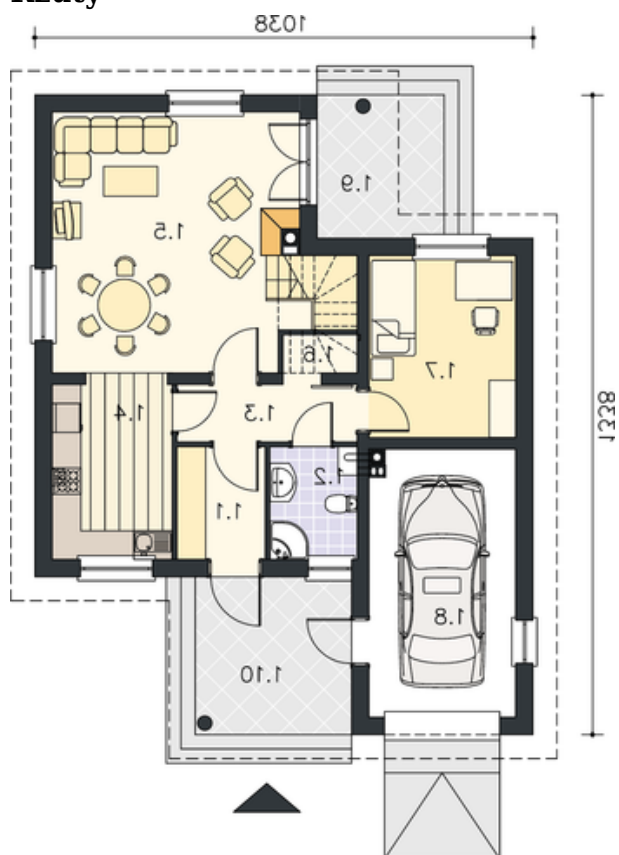


Przekrój



Sytuacje



Rzuty

Parter 67.47 m²

Wiatrołap	2.39 m ²
Komunikacja	7.27 m ²
WC	1.54 m ²
Kuchnia	7.05 m ²
Salon + Jadalnia	27.19 m ²
Pokój / Gabinet	11.92 m ²
Kotłownia	8.97 m ²
Schowek/spizarnia	1.14 m ²

Poddasze 44.69 m²

Komunikacja	5.03 m ²
Łazienka	6.09 m ²
Pokój	10.22 m ²
Pokój z garderobą	13.21 m ²
Pokój	10.14 m ²