

Podstawowe informacje



Dane techniczne projektu

Całkowita powierzchnia	141.80 m²
Powierzchnia użytkowa	99.90 m²
Powierzchnia zabudowy	121.90 m²
Powierzchnia dachu	183 m²
Kubatura	390 m³
Wymiary budynku	11.40 x 13.15 m
Kąt nachylenia	32°
Wysokość budynku	7.40 m
Wymiary działki	19.81 x 22.81 m



Opis projektu

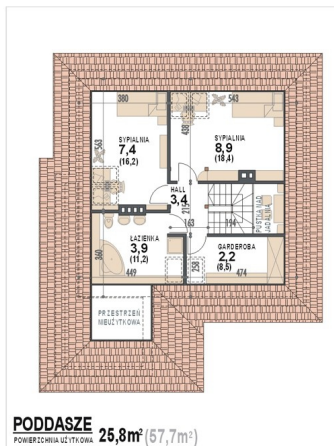
Charakterystyka domu:

dom jednorodzinny niepodpiwniczony z użytkowym poddaszem, garaż zlokalizowany w obrębie bryły budynku
 dom przeznaczony dla 4-osobowej rodziny
 na parterze zaprojektowano salon z kominkiem i wyjściem na zadaszony taras, kuchnię z aneksem jadalnym w formie oranżerii, WC, sypialnię i łazienkę rodziców oraz garaż
 ciekawie rozwiązana klatka schodowa
 poddasze przeznaczone jest dla dzieci; znajdują się tam dwie sypialnie, łazienka oraz garderoba
 w przypadku mniejszej rodziny istnieje moż...

Elewacje



Rzuty

PARTER
 POWIERZCHNIA UŻYTKOWA 74,1m²

PODDASZE
 POWIERZCHNIA UŻYTKOWA 25,8m² (67,7m²)