

## Podstawowe informacje



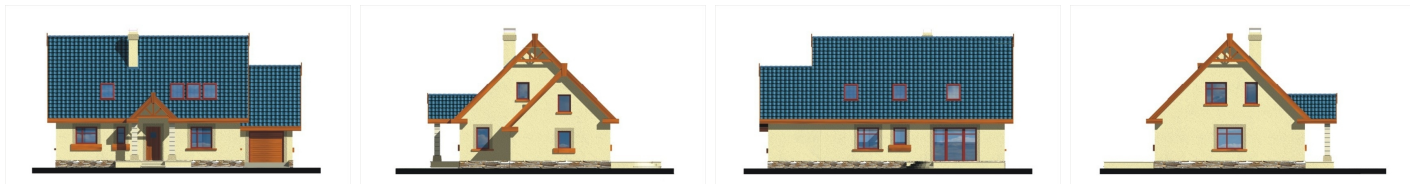
## Dane techniczne projektu

<b>Powierzchnia użytkowa</b>	<b>157.20 m<sup>2</sup></b>
<b>Powierzchnia zabudowy</b>	<b>181 m<sup>2</sup></b>
<b>Powierzchnia dachu</b>	<b>275.70 m<sup>2</sup></b>
<b>Kąt nachylenia</b>	<b>45°</b>
<b>Wysokość budynku</b>	<b>9.10 m</b>
<b>Wymiary działki</b>	<b>26.40 x 0 m</b>

## Opis projektu

Budynek niepodpiwniczony, przeznaczony dla rodziny 4-6-osobowej. Usytuowanie kominka pozwala na rozproszanie w prosty sposób ciepła po całym domu lub podłączenie go do instalacji c.o. Na poddaszu występują jedynie ścianki działowe, co pozwala praktycznie na dowolną jego aranżację. Projekt dostępny w wersji z garażem, podwójnym garażem lub bez niego. Wszystkie wersje mają lustrzane odbicie, pozwalają także na wybudowanie bliźniaka.

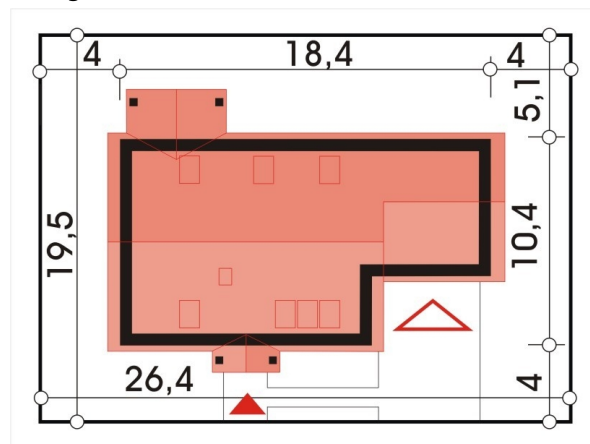
## Elewacje



## Przekrój



## Sytuacje



## Rzuty

