

Podstawowe informacje



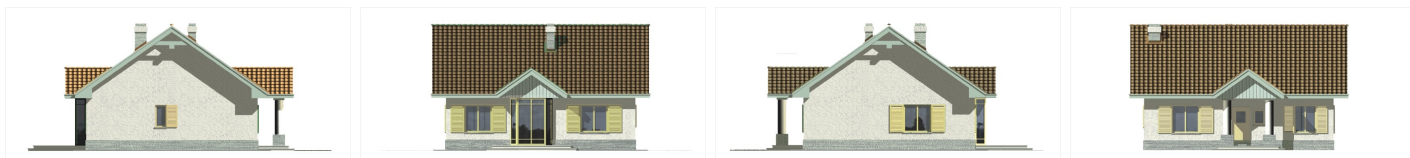
Dane techniczne projektu

Powierzchnia użytkowa	77.70 m ²
Powierzchnia zabudowy	119 m ²
Powierzchnia dachu	204.50 m ²
Wymiary budynku	13.50 x 11.30 m
Kąt nachylenia	35°
Wysokość budynku	6.85 m
Wymiary działki	21.50 x 19.30 m

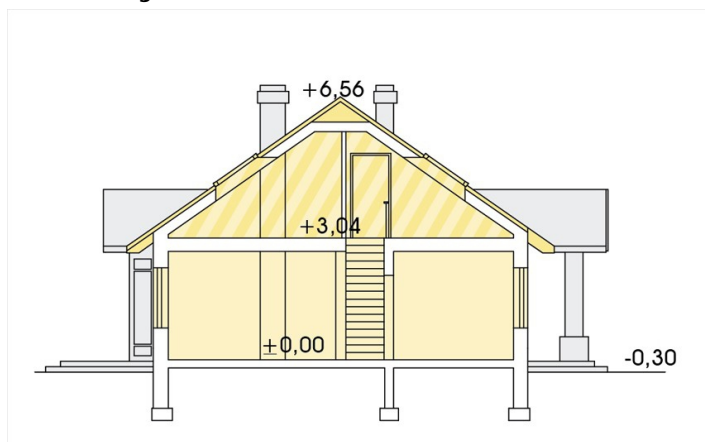
Opis projektu

Zgrabny dom parterowy. Tani, dzięki prostemu schematowi konstrukcji i łatwości wykonania. Podatny na wydłużanie od strony sypialni i pokoju dziennego. Dodatkowo, prawie dowolnie, można przesuwać ściany części nocnej. Centralnie ustawiony kominek ułatwia użycie go do ogrzewania domu. Nieużytkowe poddasze nadaje się do adaptacji (30m² o wysokości ponad 180cm). W wypadku adaptacji możliwe jest pozostawienie otwartej przestrzeni nad pokojem dziennym.

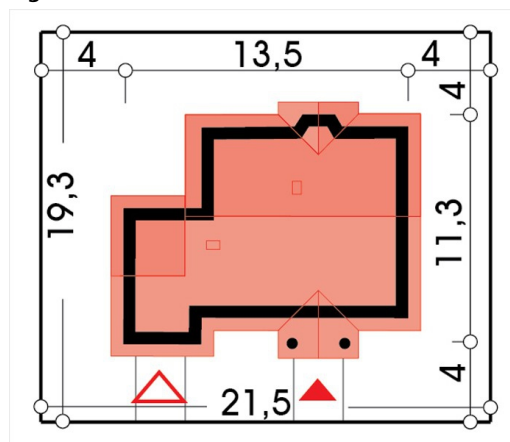
Elewacje



Przekrój



Sytuacje



Rzuty