

## Podstawowe informacje



## Dane techniczne projektu

<b>Całkowita powierzchnia</b>	<b>135.80 m<sup>2</sup></b>
<b>Powierzchnia użytkowa</b>	<b>135.76 m<sup>2</sup></b>
<b>Powierzchnia zabudowy</b>	<b>134.41 m<sup>2</sup></b>
<b>Powierzchnia dachu</b>	<b>198 m<sup>2</sup></b>
<b>Kubatura</b>	<b>439.20 m<sup>3</sup></b>
<b>Wymiary budynku</b>	<b>14 x 10.70 m</b>
<b>Kąt nachylenia</b>	<b>40°</b>
<b>Wysokość budynku</b>	<b>7.87 m</b>
<b>Wymiary działki</b>	<b>22 x 18.70 m</b>



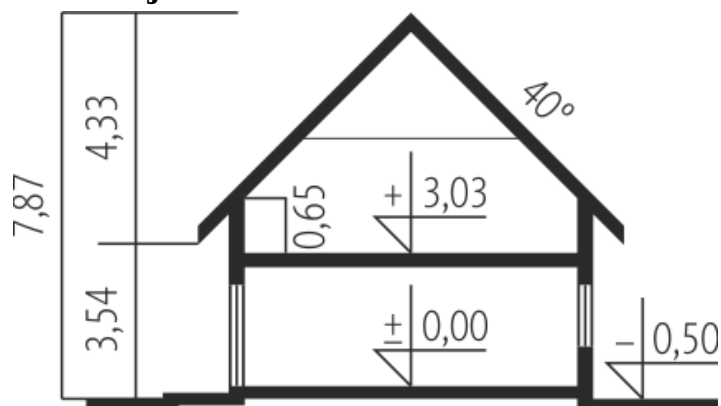
## Opis projektu

Dom parterowy z poddaszem użytkowym, niepodpiwniczony, przeznaczony dla 4-5-osobowej rodziny. Na parterze po lewej stronie znajduje się strefa dzienna: salon z kominkiem otwartą kuchnią i jadalnią a po prawej stronie strefa nocna: dwie sypialnie z łazienką. Pomieszczenie gospodarcze z piecem i pralką dostępne jest z wiatrołapu. Na użytkowym poddaszu znajdują się dwie sypialnie łazienka i garderoba.

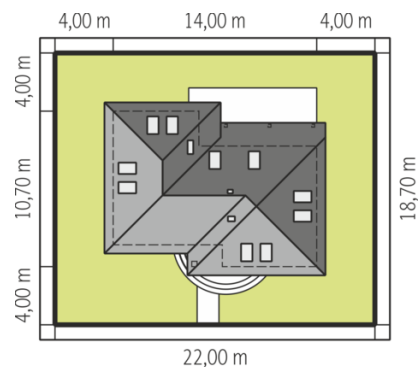
## Elewacje



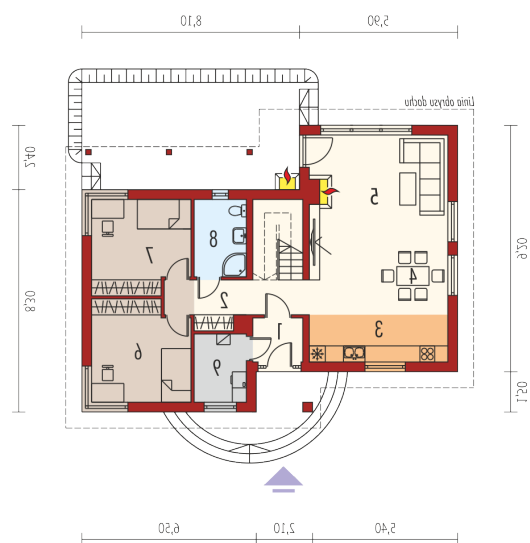
## Przekrój



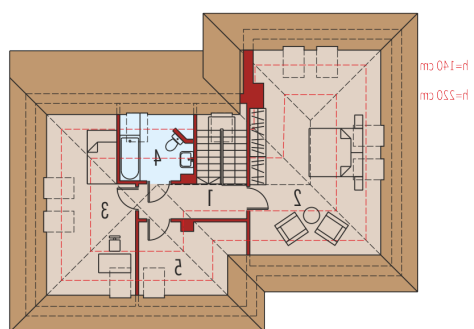
## Sytuacje



Schemat uwzględnia minimalne odległości od budynku do granicy działki.  
Szczegóły w zakładce: Jak czytać projekt?

**Rzuty**

**Parter 89.83 m<sup>2</sup>**

<b>Wiatrołap</b>	2.98 m <sup>2</sup>
<b>Hol</b>	7.64 m <sup>2</sup>
<b>Kuchnia</b>	8.98 m <sup>2</sup>
<b>Jadalnia</b>	6.76 m <sup>2</sup>
<b>Pokój dzienny</b>	27.19 m <sup>2</sup>
<b>Sypialnia</b>	13.29 m <sup>2</sup>
<b>Sypialnia</b>	12.46 m <sup>2</sup>
<b>Łazienka</b>	5.69 m <sup>2</sup>
<b>Kotłownia</b>	4.84 m <sup>2</sup>


**Poddasze 45.97 m<sup>2</sup>**

<b>Korytarz</b>	5.76 m <sup>2</sup>
<b>Sypialnia</b>	21.12 m <sup>2</sup>
<b>Sypialnia</b>	10.54 m <sup>2</sup>
<b>Łazienka</b>	3.97 m <sup>2</sup>
<b>Garderoba</b>	4.58 m <sup>2</sup>