

Podstawowe informacje



Dane techniczne projektu

Całkowita powierzchnia	127.82 m²
Powierzchnia użytkowa	127.82 m²
Powierzchnia zabudowy	185.74 m²
Powierzchnia dachu	262 m²
Kubatura	409.72 m³
Wymiary budynku	13.50 x 18.50 m
Kąt nachylenia	30°
Wysokość budynku	6 m
Wymiary działki	21.50 x 28.50 m



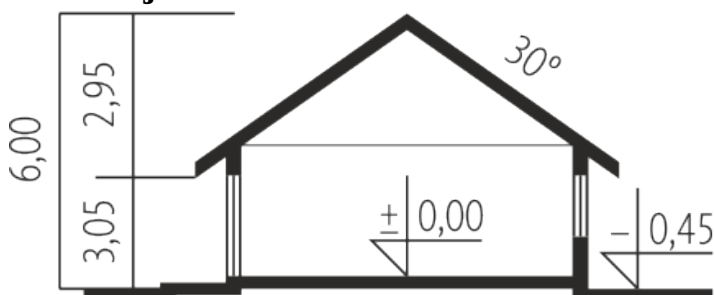
Opis projektu

Dom parterowy niepodpiwniczony przeznaczony dla 4-osobowej rodziny. Pokój dzienny ma ciekawy nieregularny kształt. Połączony jest z kuchnią ścianką działową co umożliwia stworzenie z obydwu tych pomieszczeń jednej przestrzeni. Strefa nocna została umieszczona w lewym skrzydle domu.

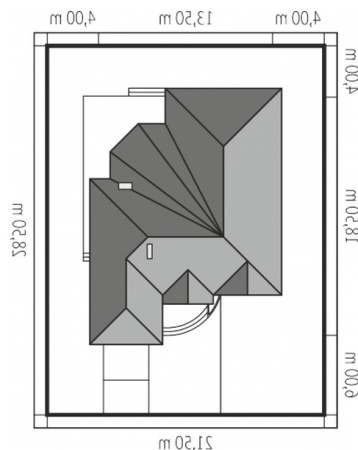
Elewacje

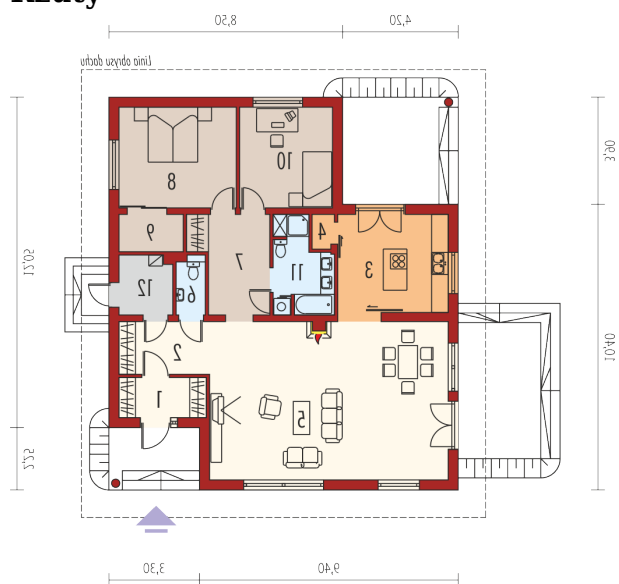


Przekrój



Sytuacje



Rzuty

Parter 127.82 m²

Wiatrołap	5.88 m ²
Sypialnia	14.95 m ²
Sypialnia	11.38 m ²
Kotłownia	3.48 m ²
Garaż	18.95 m ²
Hol	14.46 m ²
Kuchnia	16.73 m ²
Spizarnia	3.16 m ²
Salon	27.53 m ²
Gabinet	9.36 m ²
Łazienka	2.20 m ²
Łazienka	6.54 m ²
Sypialnia	12.15 m ²