

## Podstawowe informacje



## Dane techniczne projektu

<b>Całkowita powierzchnia</b>	<b>93.90 m<sup>2</sup></b>
<b>Powierzchnia użytkowa</b>	<b>93.70 m<sup>2</sup></b>
<b>Powierzchnia zabudowy</b>	<b>63.90 m<sup>2</sup></b>
<b>Powierzchnia dachu</b>	<b>102.01 m<sup>2</sup></b>
<b>Kubatura</b>	<b>248.30 m<sup>3</sup></b>
<b>Wymiary budynku</b>	<b>6.94 x 9.20 m</b>
<b>Kąt nachylenia</b>	<b>30°</b>
<b>Wysokość budynku</b>	<b>8.17 m</b>
<b>Wymiary działki</b>	<b>13.94 x 17.20 m</b>



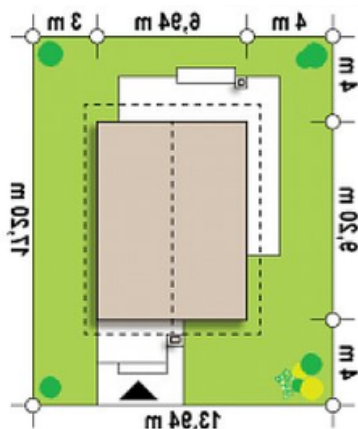
## Opis projektu

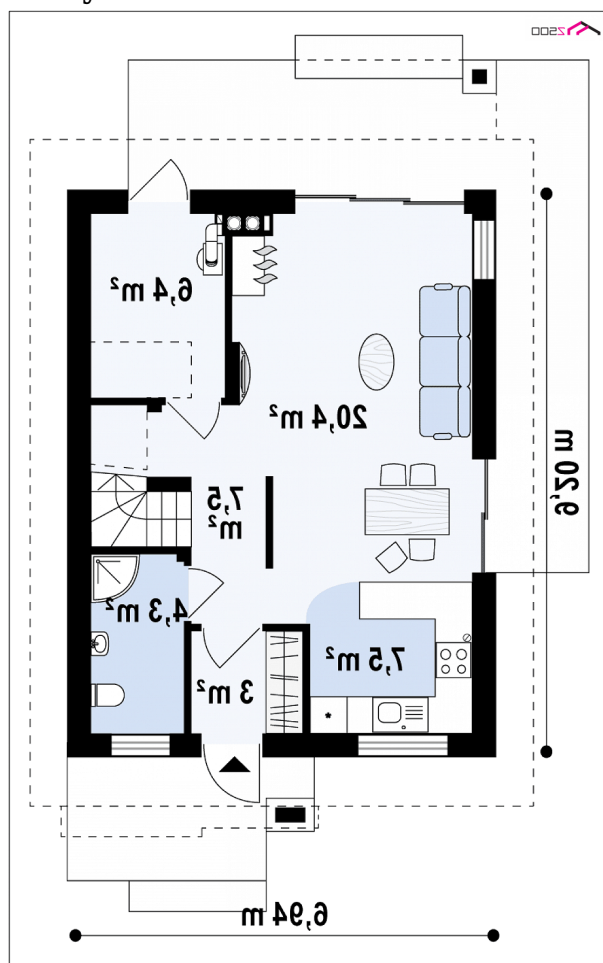
Z297 to kompaktowy projekt o prostej, zwartej bryle z dachem dwuspadowym. Ze względu na niewielką szerokość frontu zmieści się na bardzo wąskiej działce. Zaletą projektu jest piętro o pełnej wysokości, bez skosów. Przy stosunkowo niewielkiej powierzchni 93mkw, projekt oferuje szeroki program funkcjonalny. Na parterze znajduje się strefa reprezentacyjna - kuchnia połączona z jadalnią oraz salonem. Spora kotłownia z wyjściem na ogród przylega do salonu-wspólny przewód kominowy to rozsądne i oszczędne rozwiązanie. Na parterze zaprojektowano także...

## Elewacje

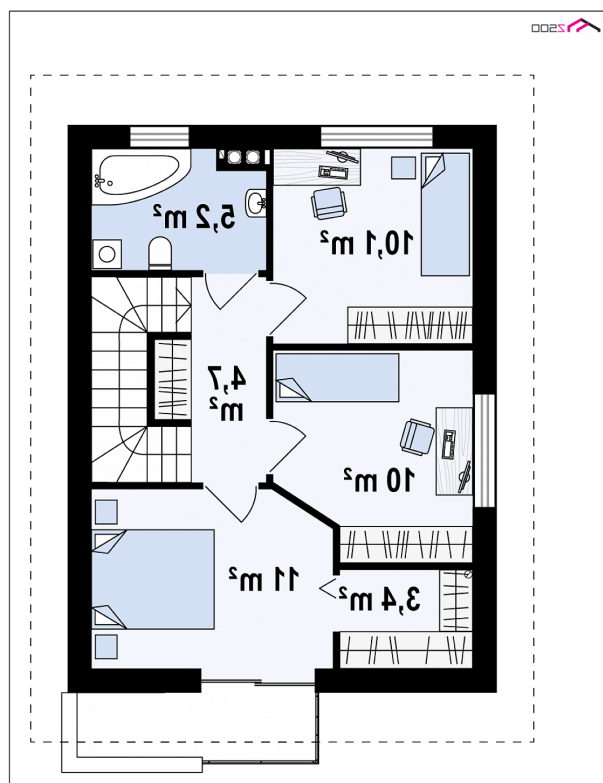


## Sytuacje



**Rzuty**

**Parter 49.40 m<sup>2</sup>**

Sień	3.00 m <sup>2</sup>
Hol+schody	7.50 m <sup>2</sup>
Łazienka	4.30 m <sup>2</sup>
Kuchnia	7.50 m <sup>2</sup>
Salon+jadalnia	20.70 m <sup>2</sup>
Pom. gosp.	6.40 m <sup>2</sup>


**Piętro 44.50 m<sup>2</sup>**

Hol	4.80 m <sup>2</sup>
Łazienka	5.20 m <sup>2</sup>
Pokój	10.10 m <sup>2</sup>
Pokój	10.00 m <sup>2</sup>
Pokój	11.00 m <sup>2</sup>
Garderoba	3.40 m <sup>2</sup>