

## Podstawowe informacje



## Dane techniczne projektu

|                               |                             |
|-------------------------------|-----------------------------|
| <b>Całkowita powierzchnia</b> | <b>117.90 m<sup>2</sup></b> |
| <b>Powierzchnia użytkowa</b>  | <b>117.90 m<sup>2</sup></b> |
| <b>Powierzchnia zabudowy</b>  | <b>183.80 m<sup>2</sup></b> |
| <b>Powierzchnia dachu</b>     | <b>289.70 m<sup>2</sup></b> |
| <b>Kubatura</b>               | <b>637 m<sup>3</sup></b>    |
| <b>Wymiary budynku</b>        | <b>14.72 x 17.34 m</b>      |
| <b>Kąt nachylenia</b>         | <b>27°</b>                  |
| <b>Wysokość budynku</b>       | <b>6.44 m</b>               |
| <b>Wymiary działki</b>        | <b>22.72 x 26.34 m</b>      |



## Opis projektu

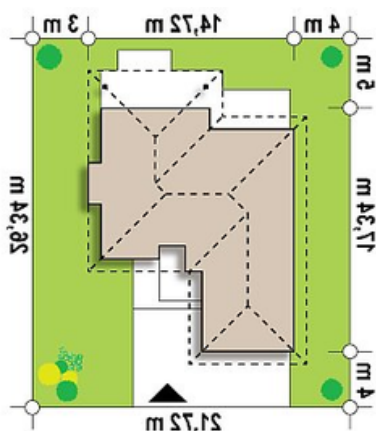
Projekt Z289 to propozycja domu parterowego z garażem dwustanowiskowym od frontu. Fragmentaryczne wykończenie ścian drewnem dodaje ciepła i wzbogaca formę.

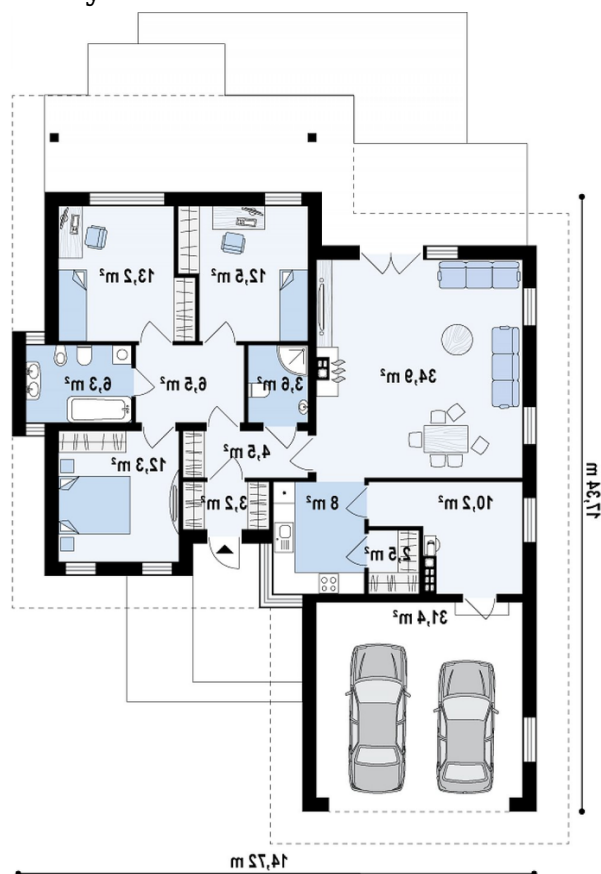
Poprzez sień dostajemy się do holu, który łączy strefę dzienną z nocną. Przestrzeń dzienna to duży, jasny salon połączony z kuchnią, przy której zlokalizowano spiżarnię. Niewątpliwą zaletą tego projektu jest możliwość przejścia z garażu, przez pomieszczenia gospodarcze, prosto do kuchni. W części nocnej natomiast zlokalizowano trzy spore, ustawne sypialnie ...

## Elewacje



## Sytuacje



**Rzuty**

**Parter 117.90 m<sup>2</sup>**

|                |                      |
|----------------|----------------------|
| Salon+jadalnia | 34.90 m <sup>2</sup> |
| Pom. gosp.     | 10.20 m <sup>2</sup> |
| Spizarka       | 2.50 m <sup>2</sup>  |
| Kuchnia        | 8.00 m <sup>2</sup>  |
| Sień           | 3.20 m <sup>2</sup>  |
| Hol            | 4.50 m <sup>2</sup>  |
| Hol            | 6.50 m <sup>2</sup>  |
| Pokój          | 12.60 m <sup>2</sup> |
| Pokój          | 13.20 m <sup>2</sup> |
| Pokój          | 12.30 m <sup>2</sup> |
| Łazienka       | 6.40 m <sup>2</sup>  |
| Łazienka       | 3.60 m <sup>2</sup>  |
| Garaż          | 31.50 m <sup>2</sup> |