

Podstawowe informacje



Dane techniczne projektu

Całkowita powierzchnia	57.50 m²
Powierzchnia użytkowa	95.89 m²
Powierzchnia zabudowy	74.52 m²
Powierzchnia dachu	125.49 m²
Kubatura	317.20 m³
Wymiary budynku	8.04 x 8.94 m
Kąt nachylenia	40°
Wysokość budynku	7.71 m
Wymiary działki	15.04 x 16.94 m



Opis projektu

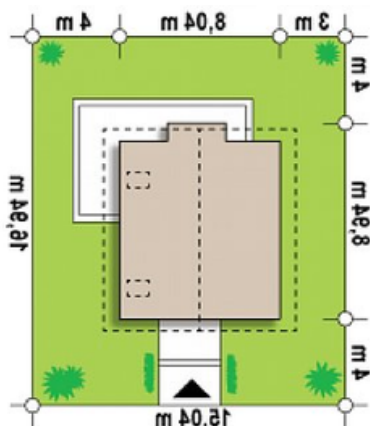
Z265 to projekt domu z poddaszem użytkowym i dwuspadowym dachem. Prostą bryłę urozmaicają dodatki na elewacjach co powoduje, że budynek nabrał ciekawego i nowoczesnego wyglądu.

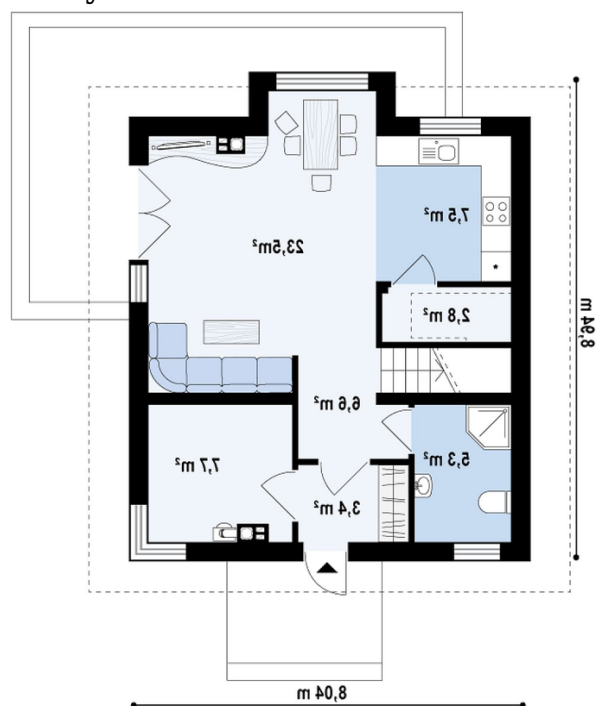
Parter to strefa dzienna domu. Stanowi go przede wszystkim duży salon z kominkiem oraz wyjściem na taras, połączony z kuchnią oraz jadalnią. Dodatkową zaletą jest znajdująca się obok spiżarka. Zlokalizowano tu również sieni z miejscem na szafę, garderobę oraz łazienkę z prysznicem. Dużo pomieszczenie gospodarcze zapew...

Elewacje

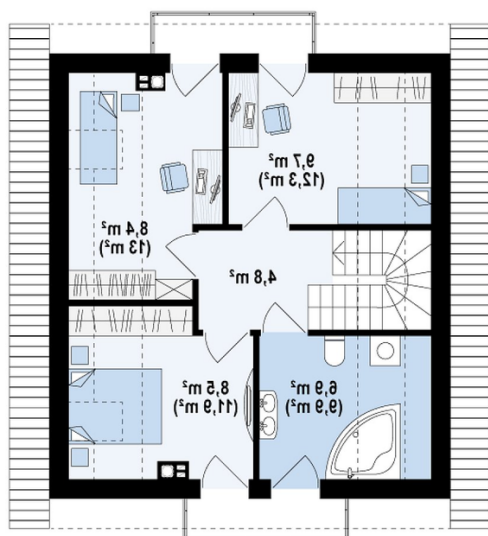


Sytuacje



Rzuty

Parter 57.50 m²

Salon+jadalnia	23.80 m ²
Sień	3.40 m ²
Łazienka	5.30 m ²
Pom. gosp.	7.80 m ²
Hol	6.60 m ²
Spizarka	2.80 m ²
Kuchnia	7.80 m ²


Poddasze 0 m²

Pokój	0.00 m ²
Pokój	0.00 m ²
Łazienka	0.00 m ²
Hol	0.00 m ²
Pokój	0.00 m ²