

Podstawowe informacje



Dane techniczne projektu

Całkowita powierzchnia	150.17 m²
Powierzchnia użytkowa	134.12 m²
Powierzchnia zabudowy	128.40 m²
Powierzchnia dachu	176.02 m²
Kubatura	456 m³
Wymiary budynku	13.84 x 9.54 m
Kąt nachylenia	40°
Wysokość budynku	8.39 m
Wymiary działki	20.84 x 18.54 m

Opis projektu

Delisa to piękny, funkcjonalny dom o prostej i taniej, dokładnie przemyślanej konstrukcji, przeznaczony dla 3-6 osobowej rodziny, o eleganckiej formie i współczesnej estetyce. Jest to budynek parterowy z użytkowym poddaszem, niepodpiwniczony, z garażem jedno stanowiskowym. Na parterze zlokalizowana jest obszerna strefa dzienna składająca się z kuchni (która w zależności od potrzeb może być zamykana lub otwarta) słonecznej jadalni oraz salonu otwartego na taras i ogród. Dzięki doświetleniu strefy dziennej zarówno od strony ogrodu jak i z boku dom nadaje się na każd...

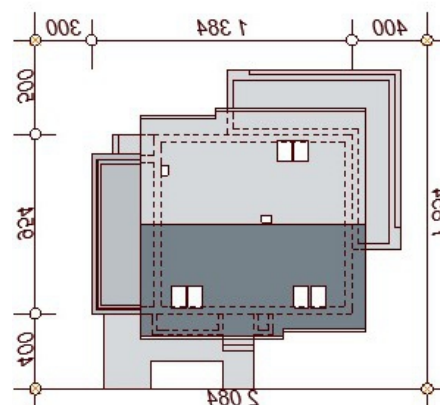
Elewacje

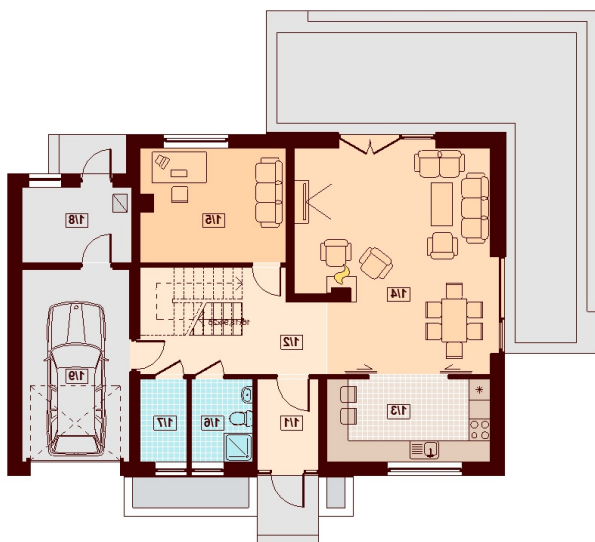


Przekrój



Sytuacje



Rzuty

Parter 97.15 m²

WIATROŁAP	3.86 m ²
HOL	8.95 m ²
KUCHNIA	10.44 m ²
SALON + JADALNIA	32.01 m ²
POKÓJ / GABINET	12.65 m ²
ŁAZIENKA	3.89 m ²
POM. GOSP. (spizarnia)	2.97 m ²
POM. GOSPODARCZE	6.32 m ²
GARAŻ	16.06 m ²


Poddasze 53.02 m²

POKÓJ	13.34 m ²
KOMUNIKACJA	7.11 m ²
POKÓJ	13.45 m ²
POKÓJ	9.93 m ²
ŁAZIENKA	7.09 m ²
GARDEROBA	2.10 m ²