

Podstawowe informacje



Dane techniczne projektu

Całkowita powierzchnia	156.32 m²
Powierzchnia użytkowa	130.74 m²
Powierzchnia zabudowy	144.37 m²
Kubatura	807 m³
Wymiary budynku	14.60 x 13.10 m
Kąt nachylenia	35°
Wysokość budynku	8.41 m
Wymiary działki	21.60 x 24.40 m



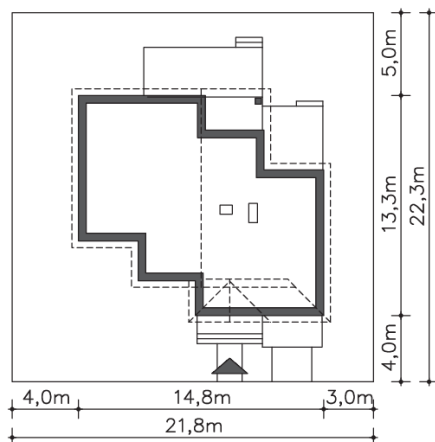
Opis projektu

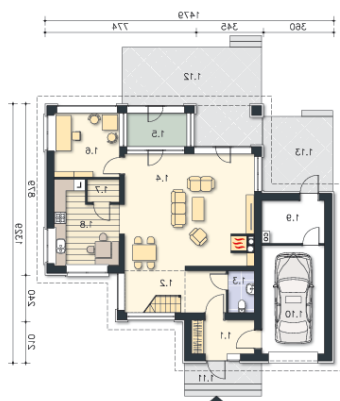
Dom dla ludzi lubiących kontakt z naturą. Oryginalny, nowoczesny, z dwuspadowym dachem o jasnych wnętrzach przewidziany dla czteroosobowej rodziny. Charakteryzuje się przejrzystym układem funkcjonalnym. Centralnym miejscem na parterze jest pokój dzienny. Z niego domownicy mają swobodny dostęp do kuchni i mniejszego pokoju. Duży pokój dzienny posiada efektowne przeszklenia tarasu, co daje wspaniały widok na ogród. Dodatkowo część tarasu przeznaczona została na ogród zimowy. Na piętrze znajdują się dwa przestronne pokoje, garderoba, wygodna i jasna łazienka. Każdy...

Elewacje

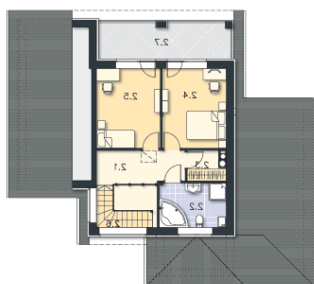


Sytuacje



Rzuty

Parter 94.17 m²

Oranżeria	5.47 m ²
Wiatrołap	17.81 m ²
Komunikacja	4.70 m ²
Wc, c.o.	28.38 m ²
Pokój dzienny	14.38 m ²
Gabinet	9.03 m ²
Spizarnia	2.87 m ²
Kuchnia	38.53 m ²
Kotłownia	5.32 m ²
Garaż	10.99 m ²
Podest	1.98 m ²
Taras	12.98 m ²
Podest	7.00 m ²


Poddasze 62.15 m²

Komunikacja	7.83 m ²
Łazienka	7.88 m ²
Garderoba	2.76 m ²
Pokój	13.37 m ²
Pokój	13.37 m ²
Schody	3.68 m ²
Balkon	13.26 m ²