

## Podstawowe informacje



## Dane techniczne projektu

<b>Całkowita powierzchnia</b>	<b>164.56 m<sup>2</sup></b>
<b>Powierzchnia użytkowa</b>	<b>105.97 m<sup>2</sup></b>
<b>Powierzchnia zabudowy</b>	<b>98.17 m<sup>2</sup></b>
<b>Kubatura</b>	<b>600 m<sup>3</sup></b>
<b>Wymiary budynku</b>	<b>12.60 x 7.90 m</b>
<b>Wysokość budynku</b>	<b>7.19 m</b>
<b>Wymiary działki</b>	<b>20.60 x 16.80 m</b>



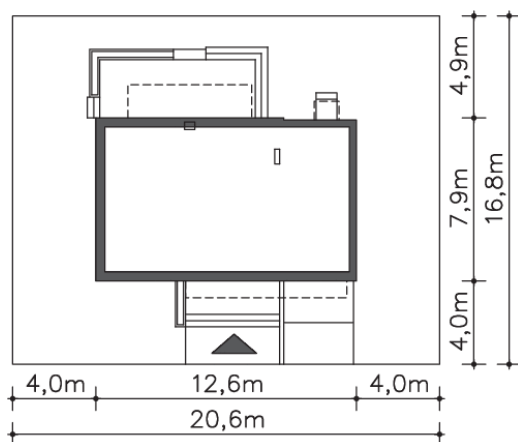
## Opis projektu

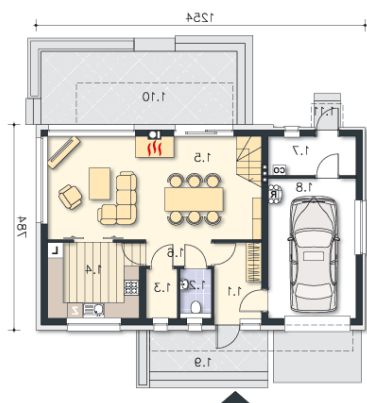
Nowoczesny dom energooszczędny, idealny dla niewielkiej rodziny. Prosta bryła kryje funkcjonalne wnętrze, podzielone na strefę wspólną na parterze oraz prywatną na piętrze. Do strefy wspólnej należy przeszklony salon, w którym znajdują się schody na drugą kondygnację, mogące być jego ozdobą, kuchnia, spiżarnia oraz wc. Drugie piętro zajmują trzy sypialnie, łazienka i pralnia. W bryłę domu wkomponowano garaż na jedno auto, a za nim zlokalizowano kotłownię, która dzięki niezależnemu wyjściu na zewnątrz może być zaadaptowana jako kotłownia na paliwo stałe.

## Elewacje

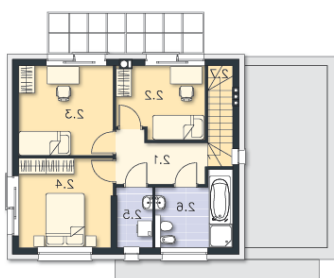


## Sytuacje



**Rzuty**

**Parter 57.20 m<sup>2</sup>**

<b>Garderoba</b>	5.22 m <sup>2</sup>
<b>Wiatrołap</b>	20.92 m <sup>2</sup>
<b>Wc</b>	1.00 m <sup>2</sup>
<b>Kuchnia</b>	2.27 m <sup>2</sup>
<b>Pokój dzienny</b>	2.25 m <sup>2</sup>
<b>Komunikacja</b>	10.12 m <sup>2</sup>
<b>Kotłownia</b>	29.91 m <sup>2</sup>
<b>Garaż</b>	2.52 m <sup>2</sup>
<b>Podest</b>	4.91 m <sup>2</sup>
<b>Taras</b>	17.87 m <sup>2</sup>
<b>Podest</b>	7.23 m <sup>2</sup>


**Piętro 107.36 m<sup>2</sup>**

<b>Komunikacja</b>	6.10 m <sup>2</sup>
<b>Pokój</b>	9.00 m <sup>2</sup>
<b>Pokój</b>	12.28 m <sup>2</sup>
<b>Pokój</b>	12.08 m <sup>2</sup>
<b>Pralnia</b>	3.13 m <sup>2</sup>
<b>Łazienka</b>	7.47 m <sup>2</sup>
<b>Schody</b>	3.62 m <sup>2</sup>