

## Podstawowe informacje



## Dane techniczne projektu

<b>Całkowita powierzchnia</b>	<b>162.81 m<sup>2</sup></b>
<b>Powierzchnia użytkowa</b>	<b>90.35 m<sup>2</sup></b>
<b>Powierzchnia zabudowy</b>	<b>88.40 m<sup>2</sup></b>
<b>Kubatura</b>	<b>532 m<sup>3</sup></b>
<b>Wymiary budynku</b>	<b>11.40 x 7.90 m</b>
<b>Wysokość budynku</b>	<b>7.19 m</b>
<b>Wymiary działki</b>	<b>19.40 x 16.70 m</b>



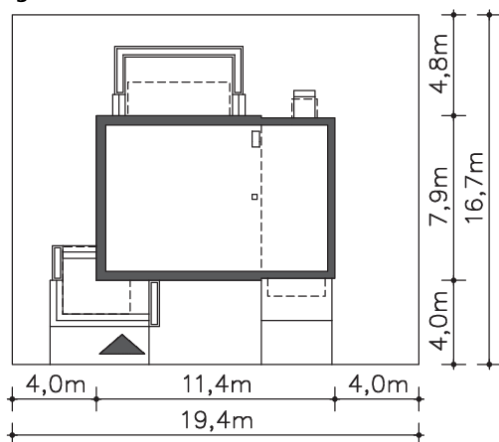
## Opis projektu

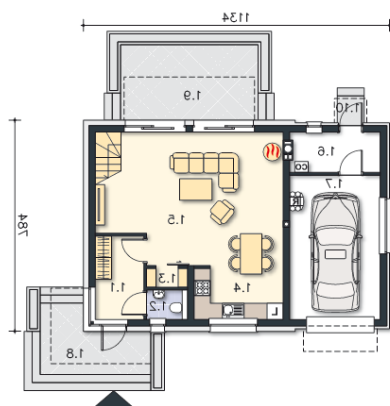
Niewielki, kompaktowy dom energooszczędny, idealny dla niewielkiej rodziny. Na parterze przewidziano obszerną strefę wspólną, z aneksem kuchennym i przeszklonym salonem z kominkiem. Piętro, będące wyraźnie oddzieloną strefą prywatną zajmują trzy ustawne sypialnie i wygodna łazienka. Ozdobą domu jest taras zlokalizowany na dachu jednostanowiskowego garażu, skąd można wejść z dwóch sypialni. Z nowoczesną, prostą bryłą doskonale komponują się drewniane elementy elewacji.

## Elewacje

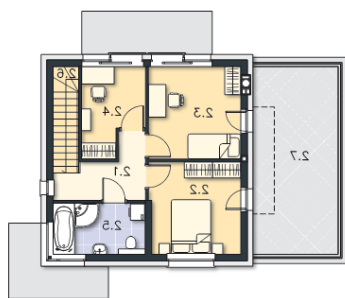


## Sytuacje



**Rzuty**

**Parter 49.64 m<sup>2</sup>**

Wc	5.53 m <sup>2</sup>
Wiatrołap	1.00 m <sup>2</sup>
Garderoba	1.65 m <sup>2</sup>
Kuchnia	1.06 m <sup>2</sup>
Pokój dzienny	6.53 m <sup>2</sup>
Kotłownia	29.99 m <sup>2</sup>
Garaż	4.88 m <sup>2</sup>
Podest	17.87 m <sup>2</sup>
Taras	8.24 m <sup>2</sup>
Podest	14.28 m <sup>2</sup>


**Piętro 113.17 m<sup>2</sup>**

Komunikacja	5.62 m <sup>2</sup>
Pokój	11.42 m <sup>2</sup>
Pokój	11.70 m <sup>2</sup>
Gabinet	6.87 m <sup>2</sup>
Łazienka	6.43 m <sup>2</sup>
Schody	3.55 m <sup>2</sup>
Taras	21.99 m <sup>2</sup>