

Podstawowe informacje



Dane techniczne projektu

Całkowita powierzchnia	290.56 m²
Powierzchnia użytkowa	183.04 m²
Powierzchnia zabudowy	133.50 m²
Kubatura	889 m³
Wymiary budynku	9.70 x 16 m
Wysokość budynku	6.99 m
Wymiary działki	17.70 x 24 m



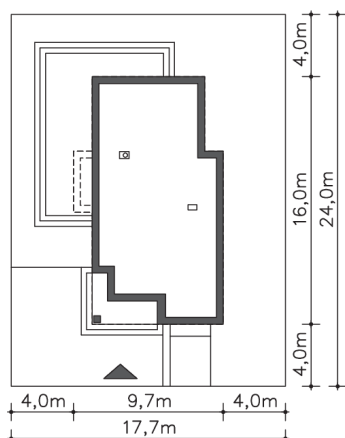
Opis projektu

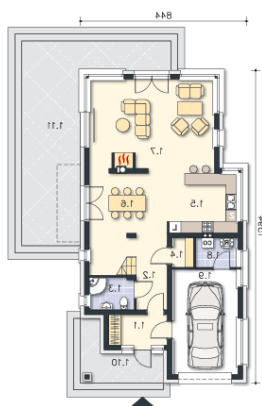
Nowoczesny dom energooszczędny, idealny na wąską działkę. Wspólna strefa dzienna na parterze, z dużym przeszklonym salonem z kominkiem, kuchnią i jadalnią sprzyja rodzinnym spotkaniom. Obok kuchni zaplanowano schowek, jest też wpisany w bryłę domu garaż na jedno auto oraz kotłownia i wc. Druga kondygnacja to cztery ustawne sypialnie, w tym duża sypialnia rodziców z własną łazienką i garderobą, komfortowa wspólna łazienka oraz kącik rekreacyjny lub miejsce do pracy. Nowoczesna bryła z dużymi przeszkleniami na pewno zwróci uwagę niejednego miłośnika prostych, ale e...

Elewacje

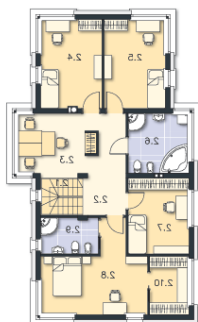


Sytuacje



Rzuty

Parter 75.52 m²

Jadalnia	4.62 m ²
Schowek	18.10 m ²
Kuchnia	38.22 m ²
Pokój dzienny	8.20 m ²
C.o.	3.82 m ²
Garaż	1.65 m ²
Podest	10.98 m ²
Taras	13.01 m ²
Wiatrołap	30.00 m ²
Komunikacja	3.24 m ²
Łazienka	18.01 m ²


Piętro 215.04 m²

Schody	4.08 m ²
Garderoba	5.98 m ²
Komunikacja	4.20 m ²
Pokój	18.06 m ²
Pokój	14.58 m ²
Pokój	14.71 m ²
Łazienka	9.49 m ²
Pokój	12.00 m ²
Pokój	18.89 m ²
Łazienka	5.53 m ²