

Podstawowe informacje



Dane techniczne projektu

Całkowita powierzchnia	455.03 m²
Powierzchnia użytkowa	235.15 m²
Powierzchnia zabudowy	181.42 m²
Kubatura	1 m³
Wymiary budynku	10.60 x 21.50 m
Kąt nachylenia	30°
Wysokość budynku	10.18 m
Wymiary działki	17.60 x 30.80 m



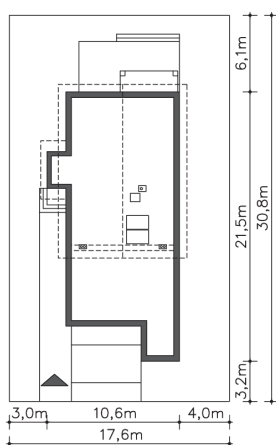
Opis projektu

Przestronny, piękny dom energooszczędny z dwiema pełnymi kondygnacjami i użytkowym poddaszem. Doskonała propozycja dla Inwestorów, którzy chcieliby zamieszkać w dużym, wygodnym domu, a posiadają niezbyt szeroką działkę. Na parterze znajduje się otwarta na salon kuchnia, dodatkowa sypialnia, gabinet, wc i łazienka. Drugą kondygnację przeznaczono na salon, dwa pokoje, łazienkę oraz wygodną sypialnię z prywatną łazienką i garderobą. Z pokoi można wyjść na obszerny taras nad garażem. Poddasze to otwarta przestrzeń rekreacyjno-wypoczynkowa, doskonała także do zaaranżowania...

Elewacje



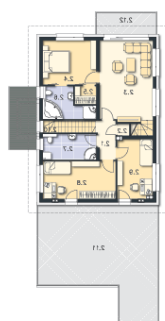
Sytuacje



Rzuty

Parter 110.99 m²

Taras	2.77 m ²
Łazienka	17.54 m ²
Pokój	5.73 m ²
Pokój	12.11 m ²
Kotłownia	33.27 m ²
Pom.pomocnicze	1.95 m ²
Garaż	32.00 m ²
Podest	8.32 m ²
Podest	2.70 m ²
Wiatrołap	9.53 m ²
Komunikacja	2.22 m ²
Komunikacja	13.14 m ²
Wc	28.26 m ²
Kuchnia	1.10 m ²
Salon	5.53 m ²
Pom.gosp.	10.36 m ²


Piętro 249.99 m²

Komunikacja	3.90 m ²
Schody	3.50 m ²
Taras	62.75 m ²
Balkon	7.64 m ²
Pom.gosp.	0.82 m ²
Pokój, schody	25.18 m ²
Pokój	12.96 m ²
Garderoba	2.14 m ²
Łazienka	7.19 m ²
Łazienka	7.54 m ²
Pokój	15.03 m ²
Pokój	11.54 m ²

Rzuty**Poddasze 94.05 m²****Poddasze**48.53 m²**Schody**3.67 m²