

Podstawowe informacje



Dane techniczne projektu

Całkowita powierzchnia	200.26 m²
Powierzchnia użytkowa	165.56 m²
Powierzchnia zabudowy	160.82 m²
Kubatura	960 m³
Wymiary budynku	14.60 x 13.10 m
Kąt nachylenia	40°
Wysokość budynku	8.80 m
Wymiary działki	22.60 x 21.80 m



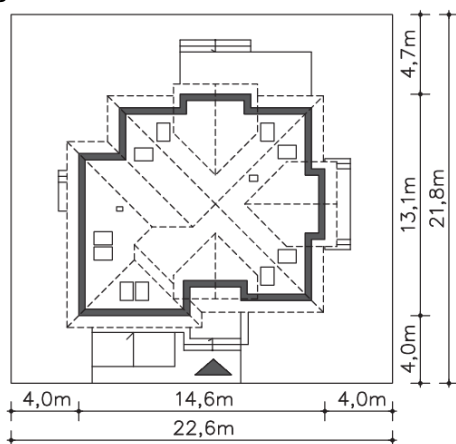
Opis projektu

Przestronny, wygodny dom energooszczędny z użytkowym poddaszem. Elegancka bryła, przekryta wielospadowym dachem, urozmaicona została kamienną okładziną. Duże przeszklenia doskonale doświetlają wnętrze. Na parterze zlokalizowano wygodną kuchnię, jadalnię, salon z kominkiem, spiżarnię, wc oraz dodatkową sypialnię. Może ona służyć jako gabinet lub pokój dla gości, a dzięki osobnej łazience jest niezależna. W bryłę wkomponowano dwustanowiskowy garaż, z którego jest przejście do domu, a za nim zlokalizowano kotłownię z niezależnym wyjściem na zewnątrz. Poddasze to trzy sypialnie, dw...

Elewacje



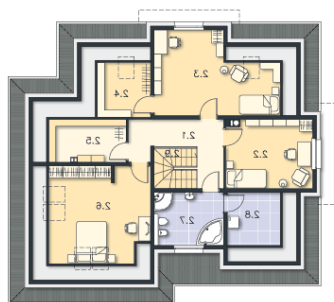
Sytuacje



Rzuty

Parter 96.73 m²

Spizarnia	7.43 m ²
Kuchnia	6.41 m ²
Jadalnia	32.08 m ²
Pokój dzienny	9.81 m ²
Pokój	6.25 m ²
Łazienka	22.29 m ²
Wc	2.03 m ²
Kotłownia	11.16 m ²
Garaż	11.88 m ²
Podest	10.60 m ²
Podest	26.52 m ²
Taras	16.06 m ²
Podest	2.97 m ²
Wiatrołap	1.72 m ²
Komunikacja	1.98 m ²


Poddasze 103.53 m²

Hall	9.85 m ²
Pokój	13.37 m ²
Pokój	16.40 m ²
Garderoba	2.89 m ²
Pom.gosp.	3.71 m ²
Pokój	13.57 m ²
Łazienka	8.38 m ²
Pralnia	3.20 m ²
Schody	3.87 m ²