

Podstawowe informacje



Dane techniczne projektu

| | |
|------------------------|-----------------------|
| Całkowita powierzchnia | 164.68 m ² |
| Powierzchnia użytkowa | 123.23 m ² |
| Powierzchnia zabudowy | 114.84 m ² |
| Kubatura | 675 m ³ |
| Wymiary budynku | 14.20 x 8.20 m |
| Kąt nachylenia | 45° |
| Wysokość budynku | 8.95 m |
| Wymiary działki | 22.20 x 17 m |



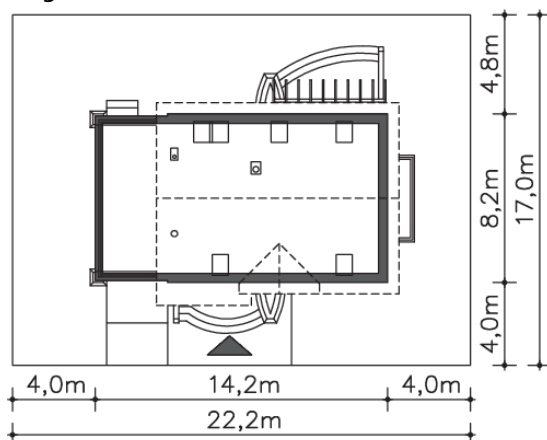
Opis projektu

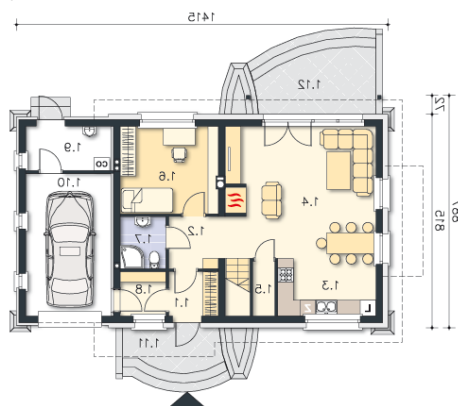
Energooszczędna wersja wygodnego domu z użytkowym poddaszem LMP240 i garażem. Duży salon z kominkiem, pięknie doświetlony przeszklonym wyjściem na taras połączony został z kuchnią, co nadaje wnętrzu przestrzenności. Obok kuchni zlokalizowano praktyczną spiżarkę. Na parterze znajduje się także dodatkowy pokój, łazienka i pomieszczenie gospodarcze z przejściem do garażu. Za garażem zaplanowano kotłownię, a nad garażem taras. Poddasze zajmują trzy ustawne sypialnie, garderoba i komfortowa, doświetlona oknem pościowym łazienka.

Elewacje

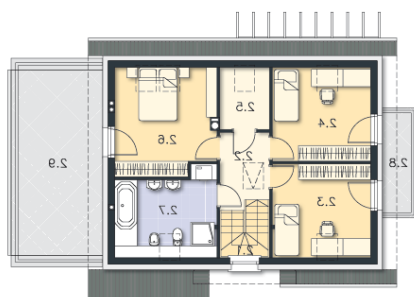


Sytuacje



Rzuty

Parter 69.80 m²

| | |
|----------------------|----------------------|
| Pokój | 3.19 m ² |
| Kuchnia | 17.62 m ² |
| Pokój dzienny | 5.70 m ² |
| Spizarnia | 10.33 m ² |
| Łazienka | 4.22 m ² |
| Komunikacja | 8.19 m ² |
| Kotłownia | 28.88 m ² |
| Garaż | 0.98 m ² |
| Podest | 12.40 m ² |
| Taras | 3.50 m ² |
| Wiatrołap | 2.97 m ² |
| Komunikacja | 5.47 m ² |


Poddasze 94.88 m²

| | |
|--------------------|----------------------|
| Schody | 3.78 m ² |
| Komunikacja | 4.37 m ² |
| Pokój | 11.60 m ² |
| Pokój | 11.60 m ² |
| Schówek | 3.61 m ² |
| Pokój | 13.61 m ² |
| Łazienka | 10.33 m ² |
| Balkon | 4.18 m ² |
| Taras | 23.86 m ² |