

Podstawowe informacje



Dane techniczne projektu

| | |
|-------------------------------|-----------------------------|
| Całkowita powierzchnia | 179.82 m² |
| Powierzchnia użytkowa | 145.63 m² |
| Powierzchnia zabudowy | 146.36 m² |
| Kubatura | 881 m³ |
| Wymiary budynku | 11.30 x 16.30 m |
| Kąt nachylenia | 40° |
| Wysokość budynku | 8.29 m |
| Wymiary działki | 20.20 x 26.80 m |



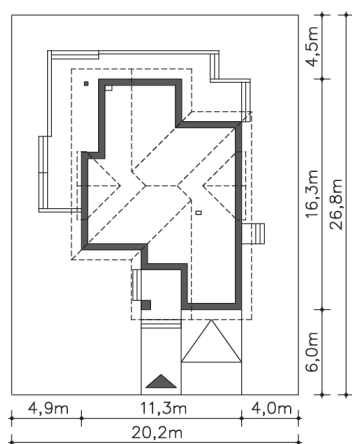
Opis projektu

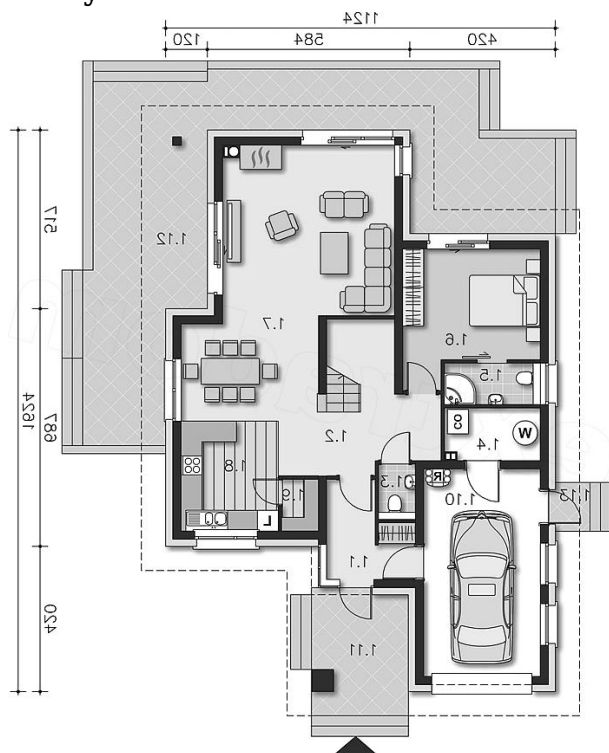
Avalon III to mniejsza wersja Avalonu. Powierzchnia domu jest zmniejszona o 70m², co ma znaczny wpływ na koszty realizacji. Na parterze pozostał charakterystyczny salon z antresolą i kamienną ścianą narożnikową. Choć pomieszczenia są mniejsze powierzchniowo, to są równie ustawne i przemyślane pod kątem funkcjonalności. Z zewnątrz dom niewiele się różni od poprzedniej wersji. Jedynie strefa wejściowa została zmieniona, a pozostałe elementy, choć pomniejszone, mają niezmiennie ładne proporcje. Dostępna jest również wersja projektu z podpiwniczeniem.

Elewacje

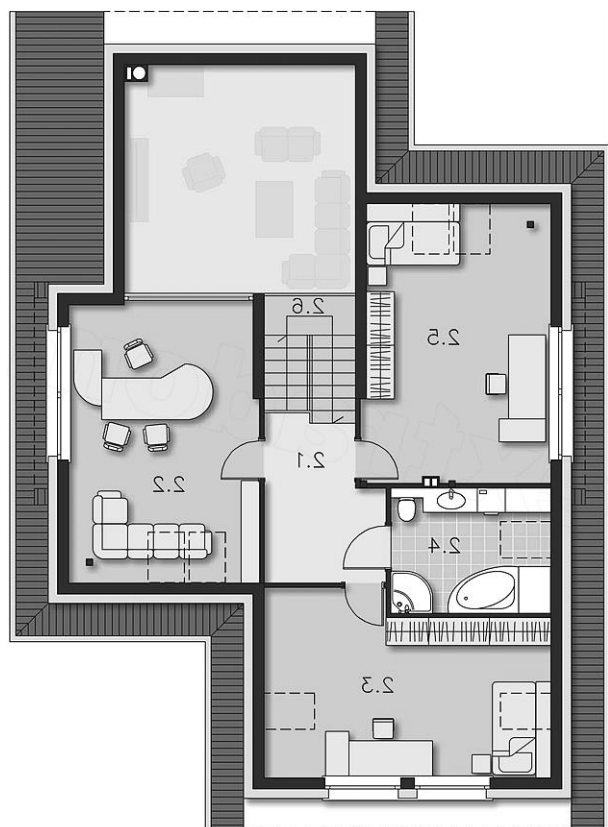


Sytuacje



Rzuty

Parter 86.07 m²

| | |
|------------------------|----------------------|
| Kotłownia | 5.82 m ² |
| Podest | 19.97 m ² |
| Wiatrołap | 9.80 m ² |
| Komunikacja | 52.88 m ² |
| Wc | 1.40 m ² |
| Łazienka | 11.46 m ² |
| Pokój | 1.68 m ² |
| Salon, jadalnia | 4.06 m ² |
| Kuchnia | 3.30 m ² |
| Spizarnia | 13.54 m ² |
| Garaż | 35.81 m ² |
| Podest | 8.84 m ² |
| Taras | 1.56 m ² |


Poddasze 93.75 m²

| | |
|--------------------|----------------------|
| Komunikacja | 6.37 m ² |
| Pokój | 16.18 m ² |
| Pokój | 13.86 m ² |
| Łazienka | 6.03 m ² |
| Pokój | 15.81 m ² |
| Schody | 5.37 m ² |