

Podstawowe informacje



Dane techniczne projektu

Całkowita powierzchnia	67.77 m²
Powierzchnia użytkowa	68.98 m²
Powierzchnia zabudowy	88.74 m²
Kubatura	386 m³
Wymiary budynku	10.60 x 9 m
Kąt nachylenia	20°
Wysokość budynku	5.20 m
Wymiary działki	18.60 x 17 m



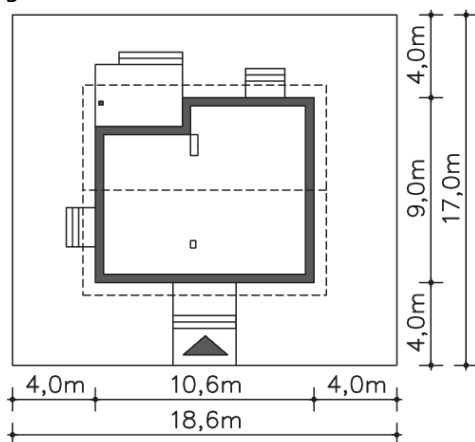
Opis projektu

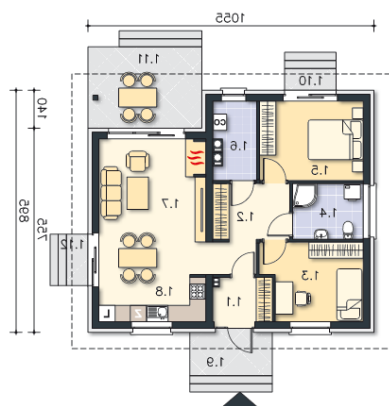
Przytulny dom parterowy, warta rozważenia propozycja dla seniorów lub niewielkiej rodziny. Mieszkańcy mają do dyspozycji funkcjonalny parter, podzielony na doświetlony salon z kominkiem i aneksem kuchennym i miejscem na stół, dwie sypialnie, łazienkę i pomieszczenie gospodarcze z kotłem gazowym. Niewielkie rozmiary domu czynią go zarówno tanim w budowie, jak i ekonomicznym w późniejszej eksploatacji. Ładna, proporcjonalna bryła, przekryta prostym, dwuspadowym dachem, pięknie wpisze się w każdy krajobraz. Ozdobą domu jest zadaszony taras, idealne miejsce do spędza...

Elewacje



Sytuacje



Rzuty

Parter 67.77 m²

Wiatrołap	3.27 m ²
Podest	1.51 m ²
Taras	12.58 m ²
Podest	1.51 m ²
Komunikacja	8.21 m ²
Pokój	9.82 m ²
Łazienka	5.28 m ²
Pokój	10.74 m ²
Pom.gosp.	4.17 m ²
Pokój dzienny	19.93 m ²
Kuchnia	6.35 m ²
Podest	4.86 m ²