

Podstawowe informacje



Dane techniczne projektu

Całkowita powierzchnia	101.65 m²
Powierzchnia użytkowa	95.84 m²
Powierzchnia zabudowy	150.66 m²
Kubatura	694 m³
Wymiary budynku	15.60 x 10 m
Kąt nachylenia	25°
Wysokość budynku	5.89 m
Wymiary działki	23.60 x 18.70 m



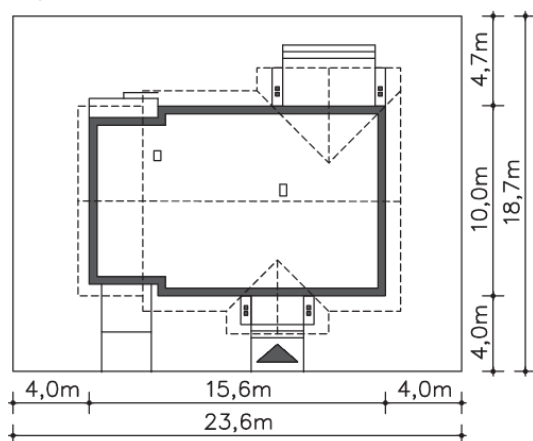
Opis projektu

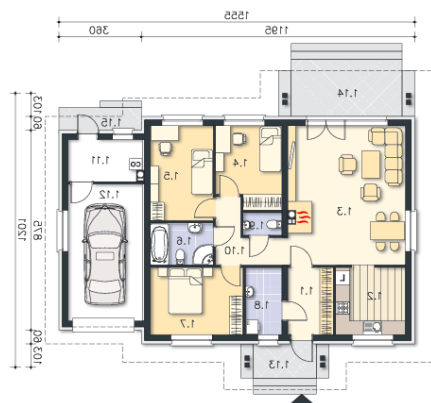
Niewielki, ale bardzo funkcjonalny dom parterowy, z wyraźnie wydzieloną częścią dzienną i nocną. W części dziennej znajduje się salon z kominkiem, kuchnia, którą, w zależności od potrzeb można zostawić otwartą na salon lub ją zamknąć, wc oraz pomieszczenie gospodarcze. Zaczynna część prywatna składa się z trzech sypialni i łazienki. Do domu przynależy jednostanowiskowy garaż, za którym znajduje się kotłownia, której usytuowanie i wymiary umożliwiają wstawienie pieca na paliwo stałe. Prosta bryła czyni dom tanim w budowie. Dos...

Elewacje



Sytuacje



Rzuty

Parter 101.65 m²

Wiatrołap	5.85 m ²
Komunikacja	5.95 m ²
Kotłownia	5.81 m ²
Garaż	19.40 m ²
Podest	4.11 m ²
Taras	13.60 m ²
Podest	3.60 m ²
Kuchnia	8.93 m ²
Pokój dzienny, jadalnia	31.00 m ²
Pokój	9.75 m ²
Pokój	11.34 m ²
Łazienka	5.07 m ²
Pokój	11.88 m ²
Pralnia	4.48 m ²
Wc	1.59 m ²