

Podstawowe informacje



Dane techniczne projektu

Całkowita powierzchnia	92.45 m²
Powierzchnia użytkowa	83.02 m²
Powierzchnia zabudowy	149.80 m²
Kubatura	697 m³
Wymiary budynku	16.70 x 10.40 m
Kąt nachylenia	35°
Wysokość budynku	6.51 m
Wymiary działki	23.70 x 18.70 m



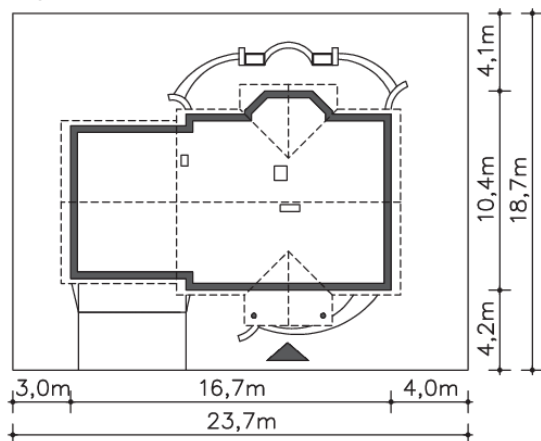
Opis projektu

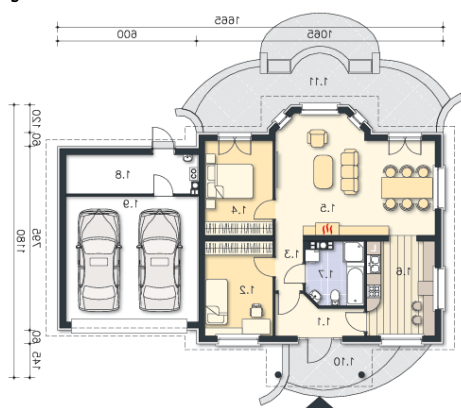
Kolejna wersja uroczego niewielkiego domu Sofia, tym razem z garażem na dwa auta i drewnianym stropem. Atrakcyjna bryła, urozmaicona pięknie zaprojektowanym wejściem i wykuszem ogrodowym, kryje funkcjonalne wnętrze. Do dyspozycji mieszkańców przewidziano salon z kominkiem, dużą kuchnię, dwie ustawne sypialnie i wygodną łazienkę. Zlokalizowana za garażem kotłownia, z niezależnym wyjściem na zewnątrz, pozwala na umieszczenie w niej pieca na paliwo stałe.

Elewacje



Sytuacje



Rzuty

Parter 92.45 m²

Wiatrołap	5.55 m ²
Podest	7.57 m ²
Taras	22.59 m ²
Pokój	11.88 m ²
Przedpokój	2.73 m ²
Pokój	11.95 m ²
Salon	32.27 m ²
Kuchnia	12.11 m ²
Łazienka	6.53 m ²
Kotłownia	9.43 m ²
Garaż	30.82 m ²