

Podstawowe informacje



Dane techniczne projektu

Całkowita powierzchnia	87.90 m²
Powierzchnia użytkowa	83.02 m²
Powierzchnia zabudowy	128.31 m²
Kubatura	624 m³
Wymiary budynku	14 x 10.40 m
Kąt nachylenia	35°
Wysokość budynku	6.51 m
Wymiary działki	21 x 18.60 m



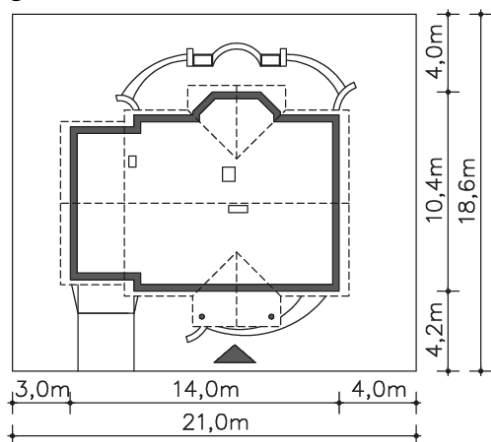
Opis projektu

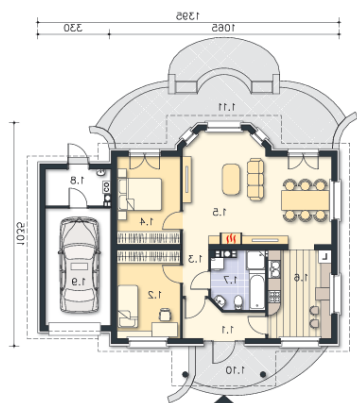
Jedna z wersji pięknego domu Sofia (LMB41), w której przeniesiono garaż od strony sypialni. Wszystkie pomieszczenia są rozplanowane w sposób funkcjonalny i logiczny, z myślą o wygodzie mieszkańców. Mają oni zatem do dyspozycji salon z miejscem na stół, dużą kuchnię, łazienkę i dwie sypialnie. Zaplanowano także jednostanowiskowy garaż, za którym umieszczono kotłownię. Bryła Sofii V zwraca uwagę piękną elewacją, z dekoracyjnym wykuszem od strony ogrodu, łukowatymi oknami i ciekawie zaprojektowanym wejściem.

Elewacje



Sytuacje



Rzuty

Parter 87.90 m²

Wiatrołap	5.55 m ²
Podest	7.57 m ²
Taras	22.59 m ²
Pokój	11.88 m ²
Przedpokój	2.73 m ²
Pokój	11.95 m ²
Salon	32.27 m ²
Kuchnia	12.11 m ²
Łazienka	6.53 m ²
Kotłownia	4.88 m ²
Garaż	16.14 m ²