

Podstawowe informacje



Dane techniczne projektu

Całkowita powierzchnia	87.92 m²
Powierzchnia użytkowa	87.92 m²
Powierzchnia zabudowy	110.26 m²
Kubatura	610 m³
Wymiary budynku	11 x 11.30 m
Kąt nachylenia	35°
Wysokość budynku	7.21 m
Wymiary działki	18 x 19.30 m



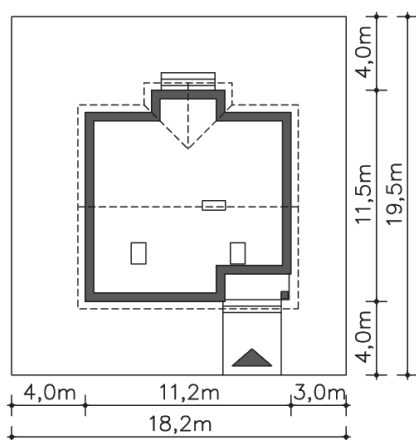
Opis projektu

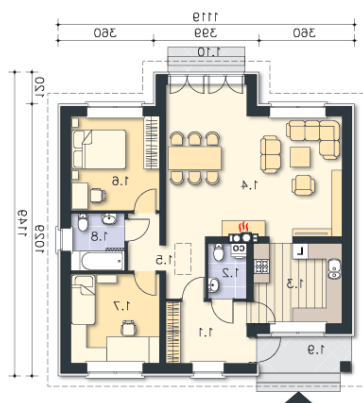
Kolejna wersja wygodnego, niedrogiego w budowie i wygodnego w użytkowaniu projektu Frankfurt. W tej wersji zrezygnowaliśmy z garażu. Parter podzielono na wygodną kuchnię, salon z kominkiem, którego ozdobą jest wykusz z wyjściem na taras ogrodowy, dwie sypialnie, wc i łazienkę. Ciekawie zaaranżowane, wcięte w bryłę domu wejście urozmaica bryłę.

Elewacje



Sytuacje



Rzuty

Parter 87.92 m²

Wiatrołap	7.08 m ²
Podest	5.26 m ²
Łazienka	4.46 m ²
Pokój	11.27 m ²
Pokój	11.87 m ²
Komunikacja	6.14 m ²
Salon	33.84 m ²
Kuchnia	10.21 m ²
Wc, c.o.	3.05 m ²
Taras	1.02 m ²