

Podstawowe informacje



Dane techniczne projektu

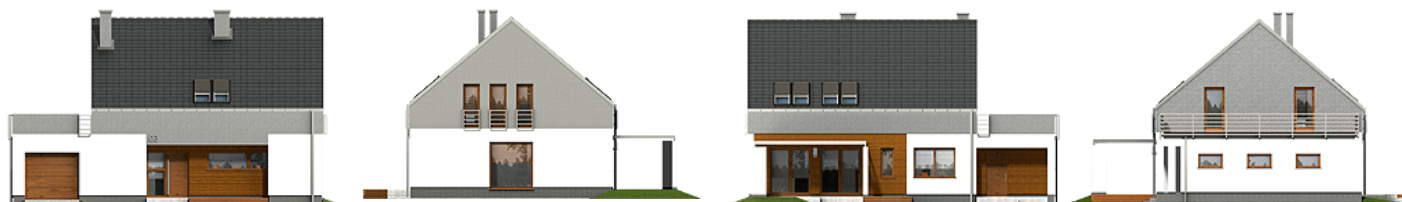
Całkowita powierzchnia	169.10 m²
Powierzchnia użytkowa	131.70 m²
Powierzchnia zabudowy	150.20 m²
Powierzchnia dachu	146.50 m²
Wymiary budynku	14.90 x 10.20 m
Kąt nachylenia	40°
Wysokość budynku	9 m
Wymiary działki	22.90 x 18.90 m



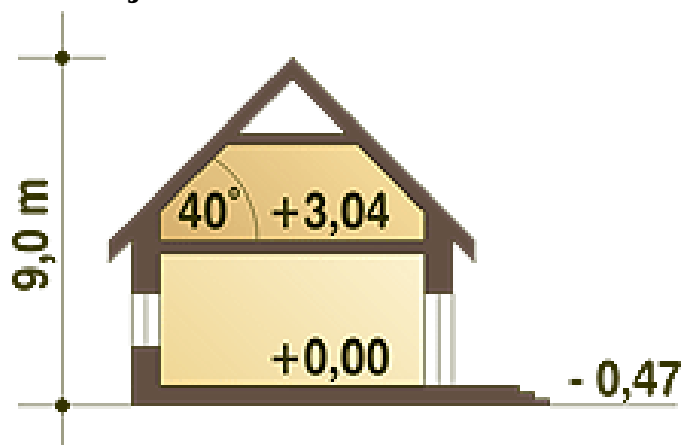
Opis projektu

Nowoczesny dom jednorodzinny z antresolą, o prostej, energooszczędnej bryle i nieskomplikowanych rozwiązaniach konstrukcyjnych. Dom przeznaczony jest dla 4-5 osobowej rodziny. Oprócz podstawowego programu funkcjonalnego zapewniono dużą spiżarnię obok kuchni oraz dodatkowe pomieszczenie gospodarcze za garażem dostępne z ogrodu. Oba wejścia do budynku- główne i do pomieszczenia gosp. za garażem- chronione są przed opadami praktycznymi podcieniami, z których tylny można wykorzystać do składowania drewna kominkowego. Dom posiada atrakcyjny salon- wysoki na dwie kondygnacje- dodatkowo doświetlony o...

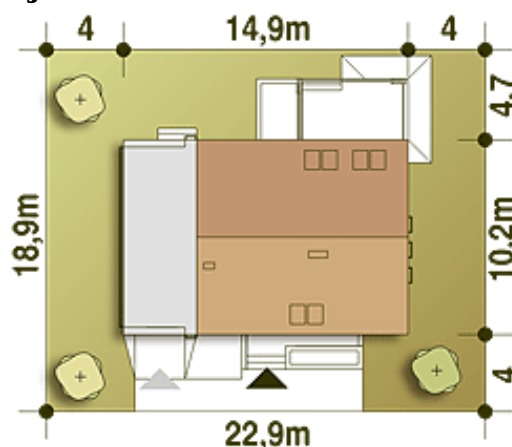
Elewacje



Przekrój



Sytuacje



Rzuty

Parter 112.70 m²

Wiatrołap	5.00 m ²
Garaż*	22.00 m ²
Pom. gospod.*	6.10 m ²
Hol.	3.80 m ²
Kuchnia	9.10 m ²
Spizarnia	5.10 m ²
Salon	34.30 m ²
Łazienka	4.90 m ²
Pokój	10.50 m ²
Schody	5.60 m ²
Pralnia+C.O.*	6.30 m ²


Piętro 56.40 m²

Przedpokój	9.30 m ²
Sypialnia	13.00 m ²
Łazienka	7.80 m ²
Sypialnia	11.80 m ²
Sypialnia	11.40 m ²
Pustka nad salonem*	0.00 m ²
Taras*	0.00 m ²