

## Podstawowe informacje



## Dane techniczne projektu

<b>Całkowita powierzchnia</b>	<b>143.40 m<sup>2</sup></b>
<b>Powierzchnia użytkowa</b>	<b>114.40 m<sup>2</sup></b>
<b>Powierzchnia zabudowy</b>	<b>129.10 m<sup>2</sup></b>
<b>Powierzchnia dachu</b>	<b>121 m<sup>2</sup></b>
<b>Wymiary budynku</b>	<b>14.70 x 8.80 m</b>
<b>Kąt nachylenia</b>	<b>38°</b>
<b>Wysokość budynku</b>	<b>8.70 m</b>
<b>Wymiary działki</b>	<b>23.20 x 16.80 m</b>



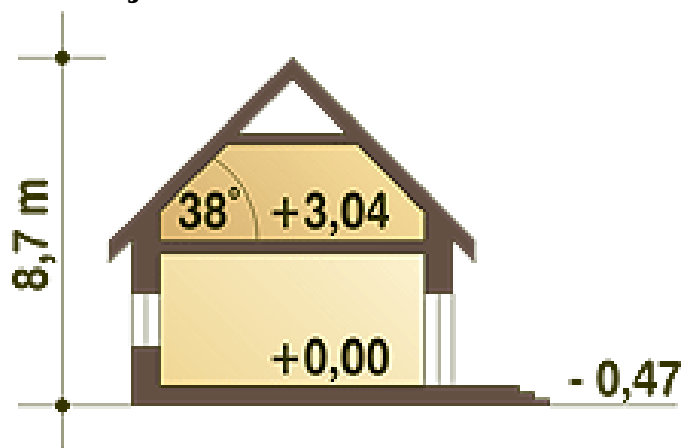
## Opis projektu

Nowoczesny dom jednorodzinny z antresolą, o prostej, energooszczędnej bryle, wykończonej płytami włókno-cementowymi i nieskomplikowanych rozwiązaniach konstrukcyjnych. Dom przeznaczony jest dla 4-5 osobowej rodziny, posiada atrakcyjny salon- większa jego część jest wysoka na dwie kondygnacje- doświetlony ciekawym oknem. Z boku domu zaprojektowano nowoczesną pergolę na słupach. Poddasze z holem- otwartym na pustkę nad salonem- składa się z 3 wygodnych sypialni oraz dużej łazienki. Pustkę nad salonem można w prosty sposób zlikwidować, zyskując dodatkowy pokój. Obszerny taras nad częścią garażow...

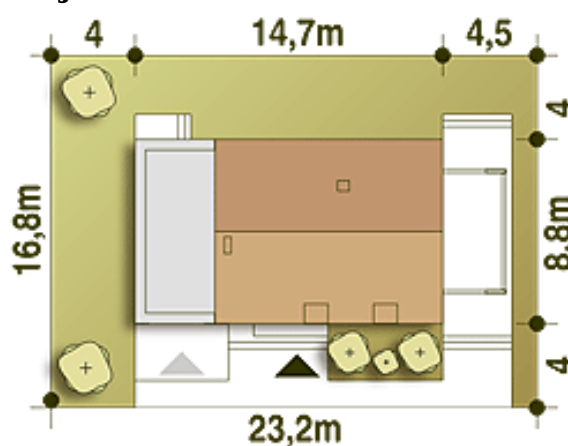
## Elewacje

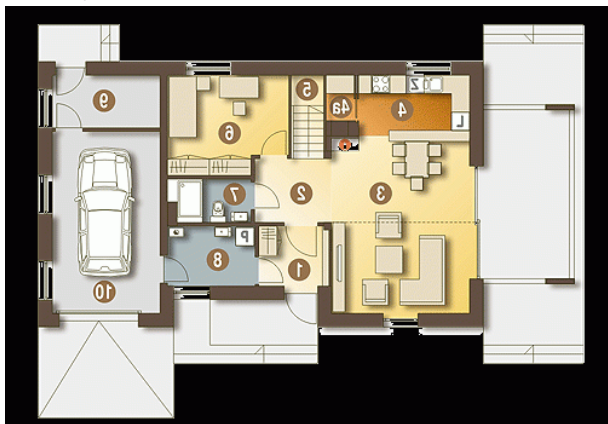


## Przekrój



## Sytuacje



**Rzuty**

**Parter 98.50 m<sup>2</sup>**

Spizarnia	1.40 m <sup>2</sup>
Wiatrołap	4.50 m <sup>2</sup>
Garaż*	22.00 m <sup>2</sup>
Hol.	4.60 m <sup>2</sup>
Salon	27.00 m <sup>2</sup>
Kuchnia	7.50 m <sup>2</sup>
Schody	4.40 m <sup>2</sup>
Pokój	10.50 m <sup>2</sup>
Łazienka	4.90 m <sup>2</sup>
Pom. techniczne*	5.60 m <sup>2</sup>
Pom. gospod.*	6.10 m <sup>2</sup>


**Piętro 44.90 m<sup>2</sup>**

Przedpokój	10.10 m <sup>2</sup>
Sypialnia	14.50 m <sup>2</sup>
Sypialnia	9.50 m <sup>2</sup>
Sypialnia	10.00 m <sup>2</sup>
Łazienka	5.50 m <sup>2</sup>
Pustka nad salonem*	0.00 m <sup>2</sup>
Taras*	0.00 m <sup>2</sup>