

Podstawowe informacje



Dane techniczne projektu

Całkowita powierzchnia	218.86 m²
Powierzchnia użytkowa	120 m²
Powierzchnia zabudowy	126.65 m²
Powierzchnia dachu	199.08 m²
Kubatura	802.60 m³
Wymiary budynku	14.92 x 8.40 m
Kąt nachylenia	42°
Wysokość budynku	8.45 m
Wymiary działki	22 x 17.70 m



Opis projektu

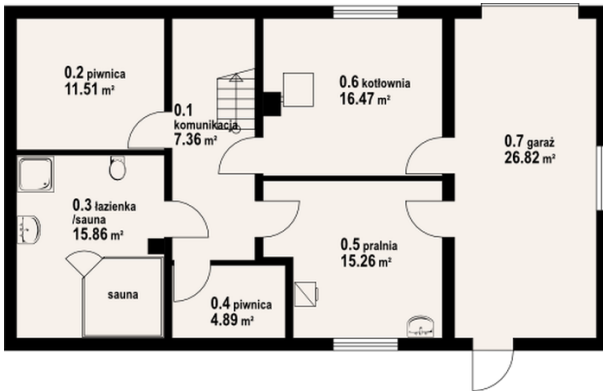
Idealny na działkę ze spadkiem terenu dom z poddaszem mieszkalnym, elegancki w formie i tradycyjny w swojej estetyce. Na parterze obszerna strefa dzienna składająca się z salonu z aneksem kuchennym, a także dodatkowy pokój oraz gabinet. Na poddaszu cztery sypialnie. Zaplecze gospodarcze domu przewidziano w podpiwniczeniu.

Elewacje

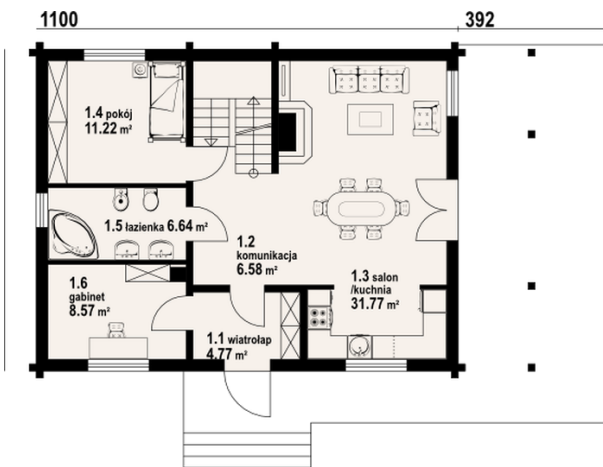


Sytuacje

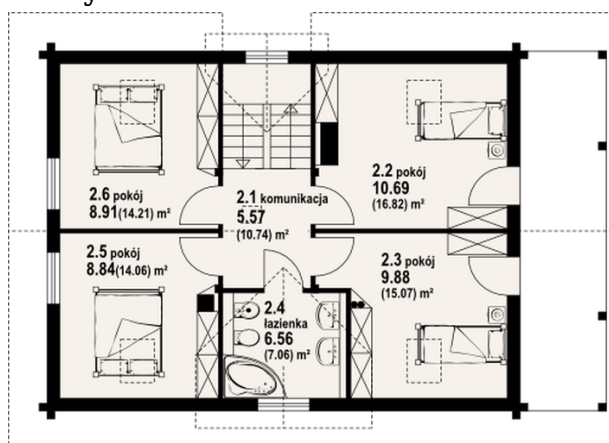


Rzuty

Piwnica 71.35 m²

piwnica	7.36 m ²
pralnia	11.51 m ²
kotłownia	15.86 m ²
garaż	4.89 m ²
komunikacja	15.26 m ²
piwnica	16.47 m ²
łazienka	26.82 m ²


Parter 69.55 m²

wiatrołap	4.77 m ²
komunikacja	6.58 m ²
salon	31.77 m ²
pokój	11.22 m ²
łazienka	6.64 m ²
gabinet	8.57 m ²

Rzuty

Poddasze 77.96 m²

komunikacja	5.57 m ²
pokój	10.69 m ²
pokój	9.88 m ²
łazienka	6.56 m ²
pokój	8.84 m ²
pokój	8.91 m ²